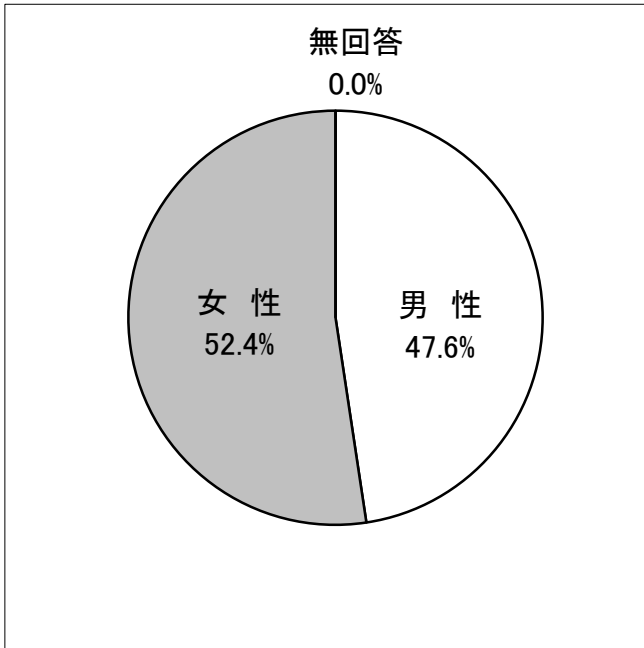


福祉サービスアンケート(基本項目) 報告

問1 ご利用者の性別を教えてください

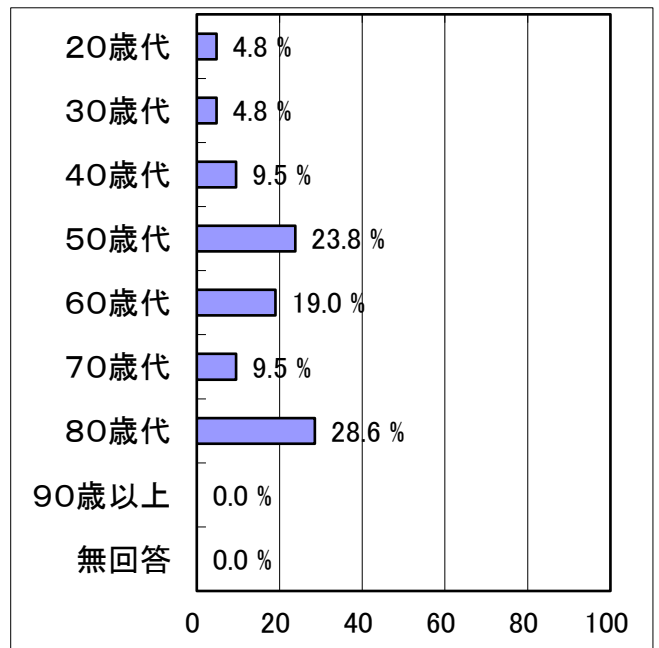
回答数 21 件



回答者の半数以上が女性でした。

問2 ご利用者の年齢を教えてください

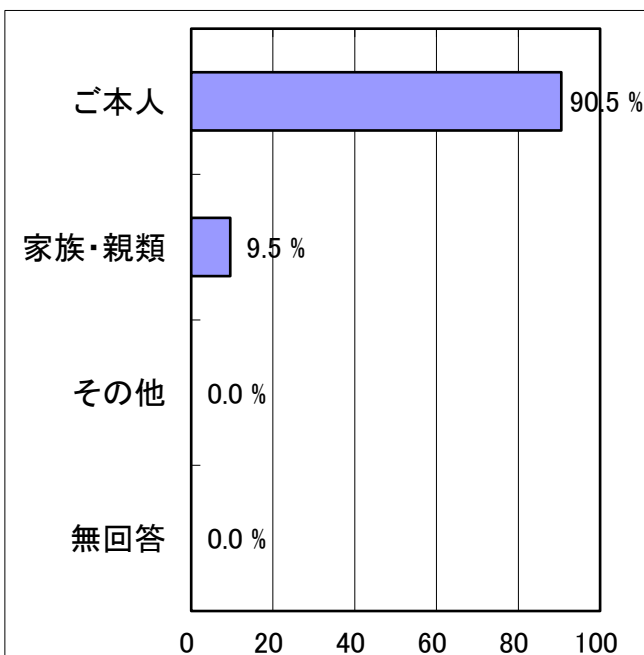
回答数 21 件



60歳代以上の方が半数以上を占めています。

問3 調査票にご記入下さる方はどなたですか

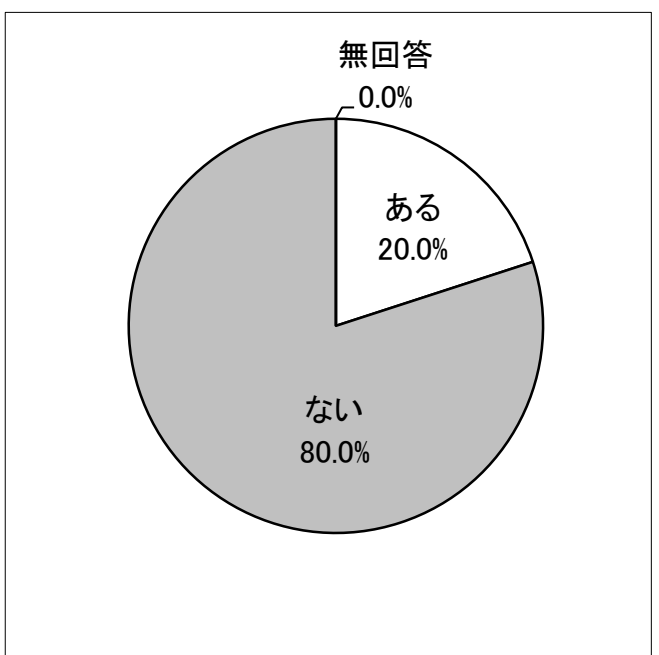
回答数 21 件



ほとんどがご本人に記入していただきました。

問4 今までに社会福祉協議会に対し、苦情や希望等を申し出たことはありますか

回答数 21 件



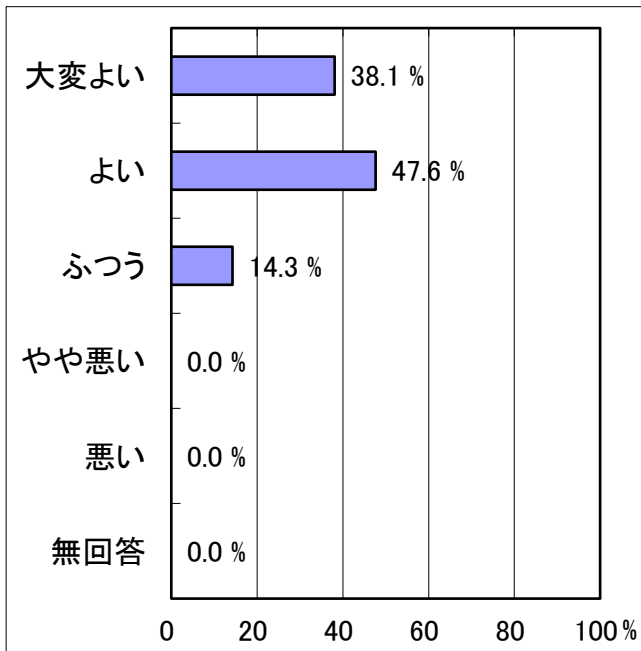
約8割の方に「ない」と回答いただきました。

福祉サービス利用援助事業
アンケート 報告

問1 職員の言葉づかいや態度はいかがですか

※ 「やや悪い」「悪い」とお答えになった場合は
どんな言葉や態度が悪かったか具体的に
お書きください

回答数 21 件



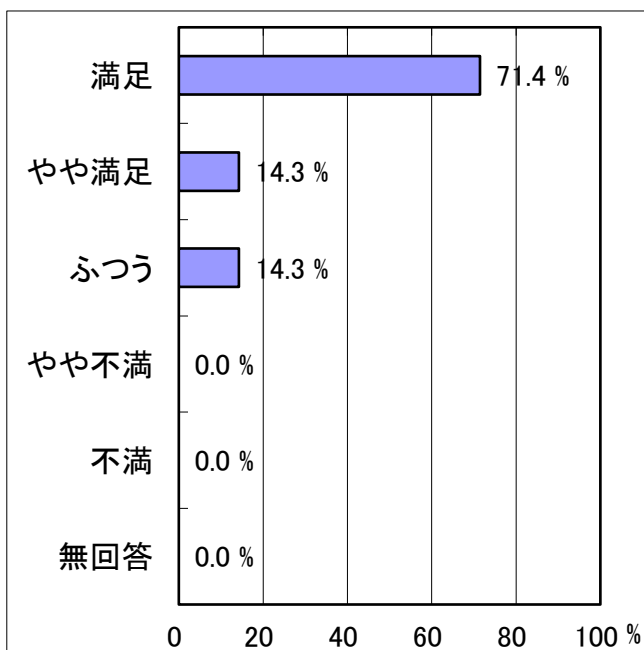
8割以上方に「大変よい」「よい」と回答いただきました。

この設問には、該当者はおられませんでした。

問2 ご利用者の健康状態について、職員の
心づかいはいかがですか

※ 「やや不満」「不満」とお答えになった場合は
どういった点でそう思われたか具体的に
お書きください

回答数 21 件

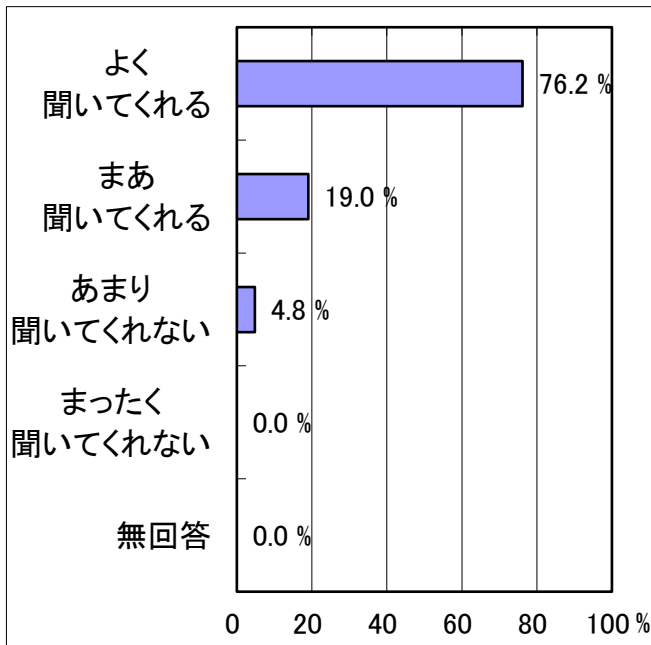


7割以上の方に「満足」と回答いただきました。

この設問には、該当者はおられませんでした。

問3 職員はご利用者の話をよく聞いてくれますか

回答数 21 件



回答いただいた方の7割以上の方が「よく聞いてくれる」と回答いただきました。

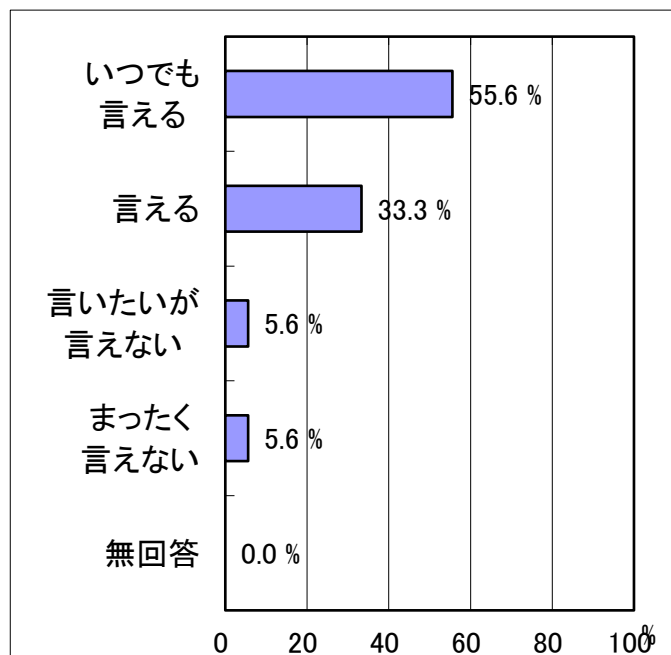
※ 「あまり聞いてくれない」「まったく聞いてくれない」とお答えになった場合は、どういった場面でお感じになられたか具体的にお書きください

- ・ ときとばあいにより・・・自分の事は自分でって

専門員はあくまでご利用者様の自立を第一に考え、必要なところで支援します。そのため、ご自分でできることについては、ご利用者様の「力」を信じて、やっていただくことにしています。

問4 不満や要望を職員に気軽に言うことができますか

回答数 21 件



半数以上の方に「いつでも言える」と回答いただきました。

※ 「言いたいと言えない」「まったく言えない」とお答えになった場合は、どういったことが原因で言えないか具体的にお書きください

- ・ どもってしまうかわからないからです

どもることへの不安なども受けとめ、お話できる関係づくりに努めます。