

御坊広域清掃センター（ごみ処理施設）

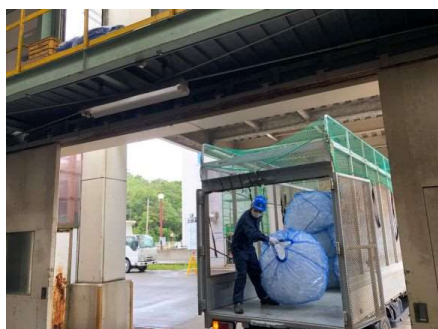
- ごみ焼却業務（中央制御室）…ごみクレーンの操作や焼却設備の運転監視を行います。



- 粗大ごみ処理…粗大ごみを油圧ショベル等の機械で破砕機に投入し、破砕します。



- ペットボトル処理…回収したペットボトルをリサイクルするため洗浄・粉砕を行います。



- 受付等事務…持ち込みごみの受付事務やごみ処理施設運営のための事務等を行います。

