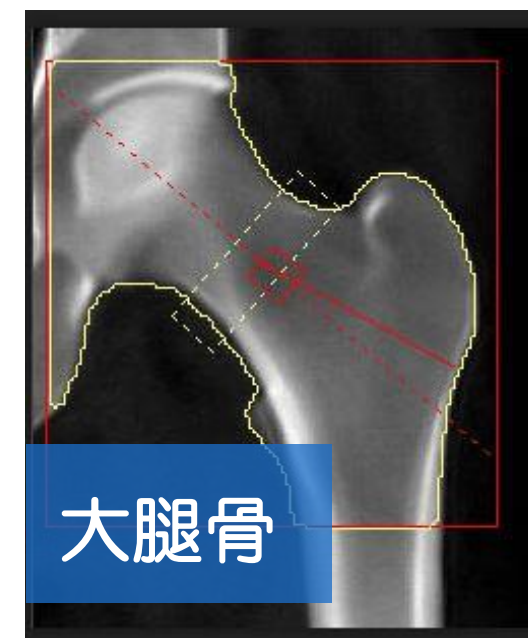
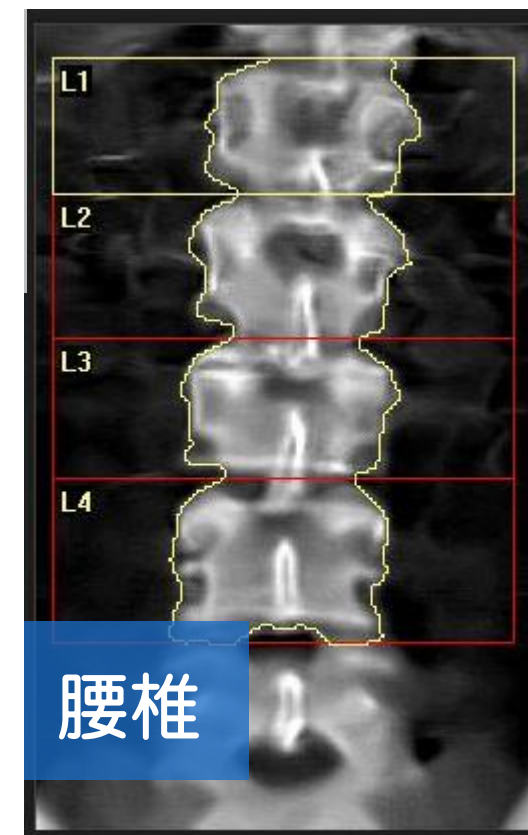
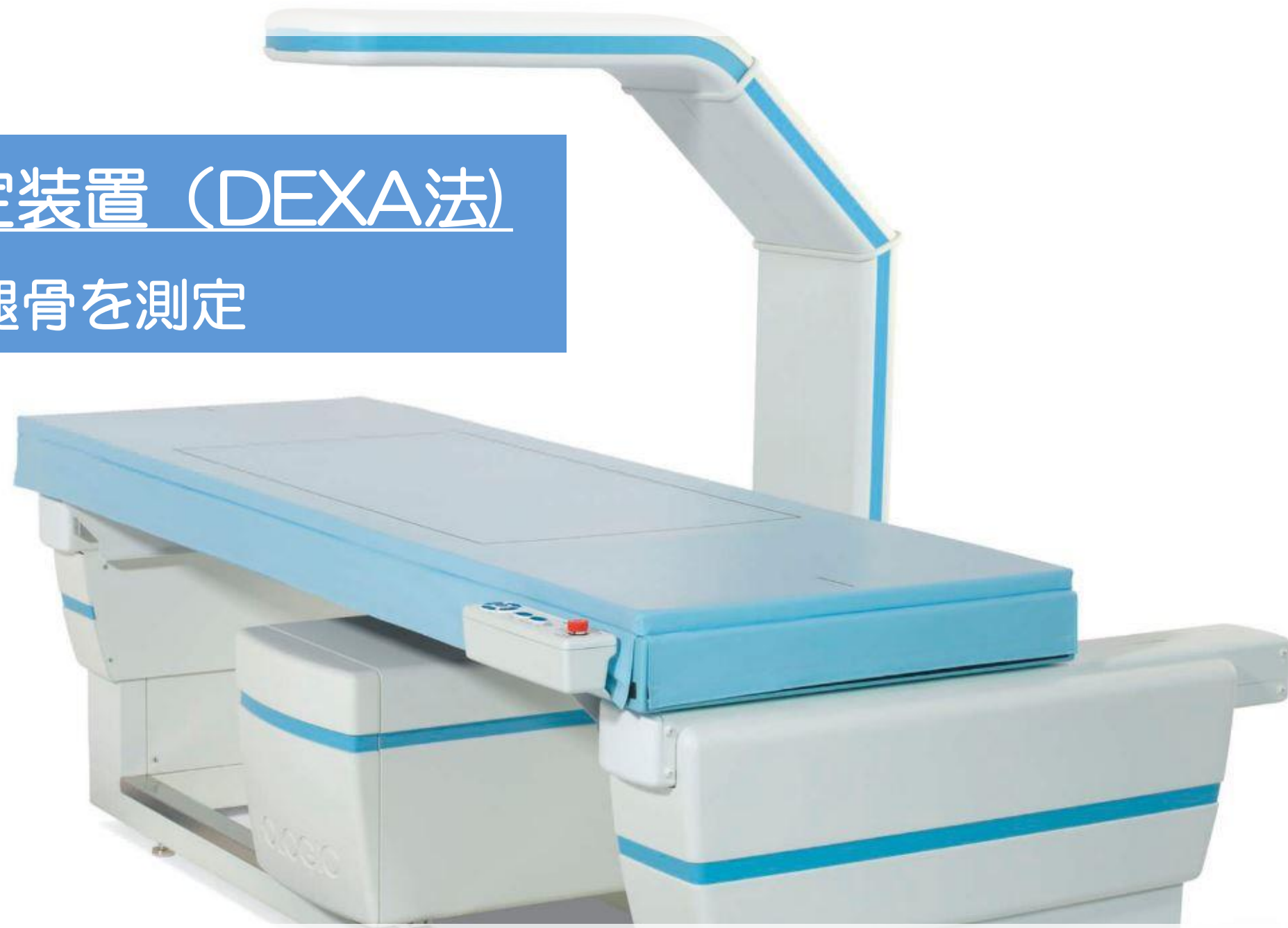


最新装置 / 骨密度測定装置 (DEXA)

骨粗鬆症の診断に有用とされており、極めて少量のX線で苦痛なく安全に短時間で検査できます。

骨密度測定装置 (DEXA法)

- 腰椎、大腿骨を測定



測定結果は印刷してお渡しいたします

骨折を起こしやすい部位を直接測ることで、高い精度の骨密度が分かります。

※検査時間は10分程度寝ているだけの検査です。

