

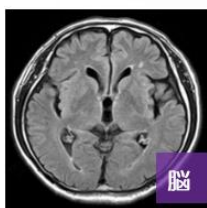
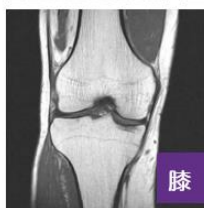
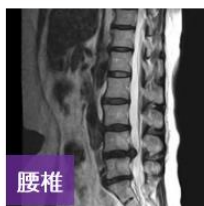
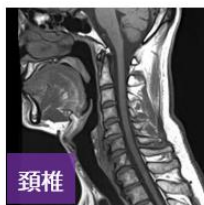
# 最新装置 / 1.5テスラMRI装置

## MRI (磁気共鳴画像診断装置)

- 1.5テスラMRI
- 短時間で鮮明な撮像が可能



従来よりも静かな、1.5テスラMRI装置です。



短時間で鮮明な画像が撮像できる高性能なMRI装置です。検査時の騒音を抑制し優しい検査を実現した装置です。MRI検査は、磁石と電波により身体の様々な部位を画像化します。※金属類は持ち込めません

## MRI装置 / 入室の方へ

### ご注意



室内は強い磁場になっています。安全のために次のことをご守り下さい。

入室禁止

医師の許可なく入室禁止



ペースメーカー



体内金属類

持ち込み禁止

金属製装身具・鉄製小物・鉄製補助用具・鉄製容器・電子機器・磁気記録媒体・掃除用品



ヘアピン



ペン・ハサミ



車椅子



酸素ボンベ



腕時計



磁気カード



工具類



鉄製運搬器具

