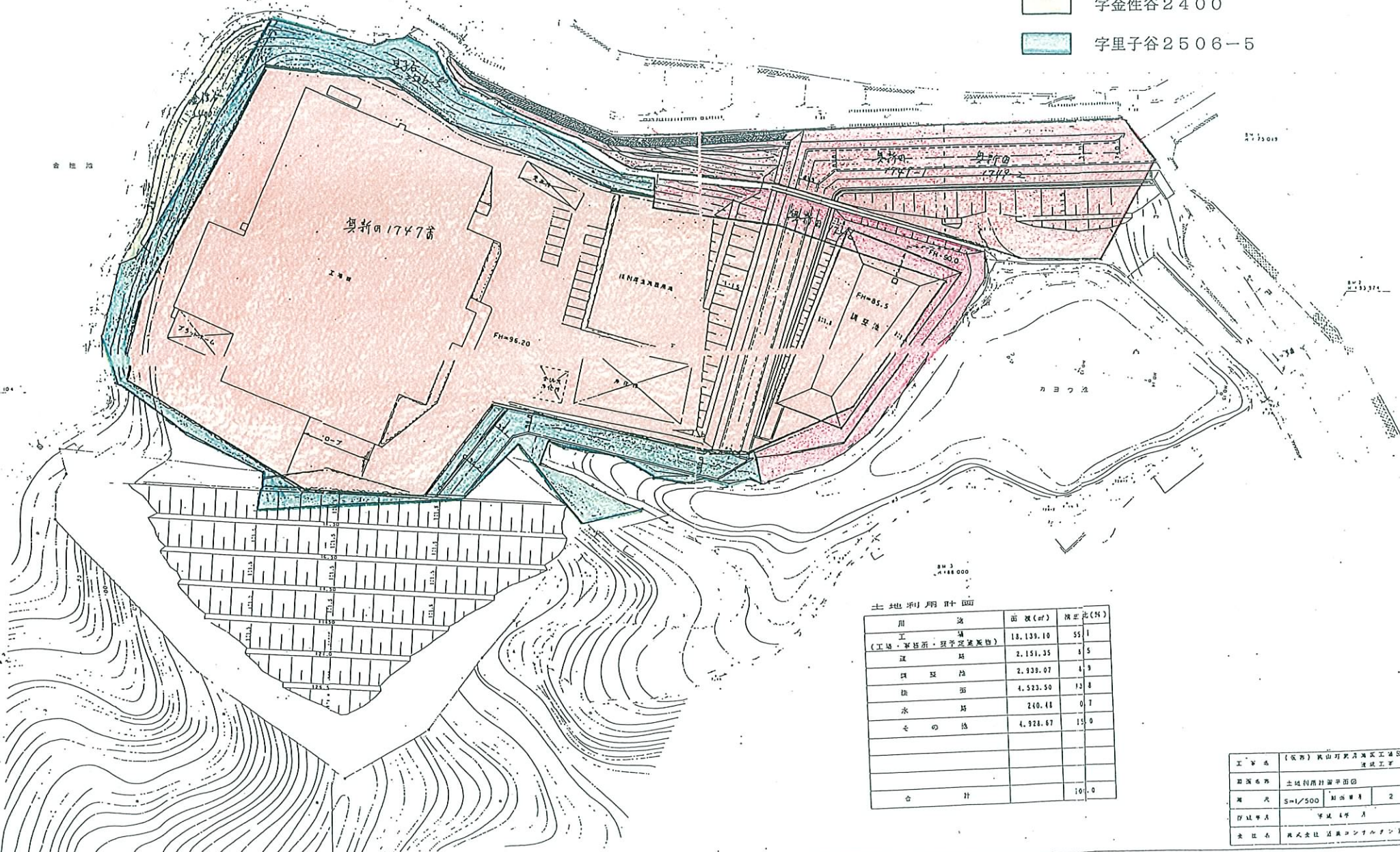


資料1

土地利用計画平面図 S=1/500

- 字奥新田1749-1、1749-2
- 字奥新田1746
- 字奥新田1747
- 字金性谷2400
- 字里子谷2506-5



土地利用計画

用途	面積(㎡)	割合(%)
工場・事務所・展示室等	18,139.10	55.1
道路	2,151.35	6.5
緑地	2,939.07	9.0
水面	4,523.50	13.8
水	240.48	0.7
その他	4,928.67	15.0
合計		100.0

工務店	【飯野】飯山町野原地区工場跡地建設工事		
計画名称	土地利用計画平面図		
縮尺	S=1/500	図番	2
作成年月	平成4年 月		
会社名	株式会社 建設コンサルタント		