

2011年10月14日

2011年県議選・選挙運動費用公費負担金

節約率ランキングについて

市民オンブズマンわかやま

代表 阪本 康文

代表 松井 和夫

連絡先 和歌山市十二番丁10番地

073-433-2241 FAX073-433-2767

(この件の担当・畑中)

1 はじめに

チェックの甘い県に、使途の透明性が低く、公金に対する節約意識が薄いことなどが相まって、全国各地で選挙運動費用公費負担金の不正請求が問題となったことから、2008年1月に、07年の県議選の選挙運動費用公費負担金の節約率ランキング付を行い公表しました。その後、当会やマスコミ等の追及などにより少くない件数や金額が返還され是正が進みました。そこで、今春行われた県議選挙についても、公費負担金の使われ方の実態を把握するため、節約率ランキング付けを行いましたので、その結果を公表します。

2 公費負担制度と限度額

法定得票数をクリアした(選挙供託金を没収された者は対象外と説明されている)候補者に対し、選挙用ポスター作成代、選挙カー借入代、運転手雇用代、燃料代の4経費の実費について、次のとおり限度額の範囲内で公費から負担されます。

(1) ポスター作成代

単価と枚数について、それぞれに上限があり、上限単価と上限枚数を乗じて算出される金額が上限限度額となります。上限単価と上限枚数は次のとおりです。

上限単価は、所定の計算式があり該当選挙区の選挙ポスター掲示版数を当てはめて算出します。その計算式は、掲示版数が500枚以下の場合と500枚を超える場合とに区別された二通りの計算式があり、各選挙区によって上限単価額が異なります。各選挙区の具体的な上限単価は、別紙、「選挙ポスター作成代・単価節約率ランキング一覧表」中、「限度単価」欄をご参照下さい(P11)。

上限枚数は、各選挙区の掲示版数の2倍です。掲示版数が各選挙区によって異なるので、上限枚数も各選挙区毎によって異なります。各選挙区毎の具体的な上

限枚数は、別紙、「選挙ポスター作成代・枚数節約率ランキング一覧表」中、「限度枚数」欄をご参照下さい（P12）。

- (2) 選挙カー借上代(但し、ハイヤー契約とハイヤー契約以外の場合がありますが、ハイヤー契約以外の場合のみ説明)

同上限額は、1台分にして1日あたりに上限がありその選挙運動期間(9日)分。具体的には、1日15,300円の9日分13万7700円です。

- (3) 運転手雇用代

同上限額は、1人分にして1日あたりに上限がありその選挙運動期間(9日)分。具体的には、1日12,500円の9日分11万2500円です。

- (4) 燃料代

同上限額は、1日あたりの上限がないものの7350円の選挙運動期間(9日)分として算出される金額。従って、無投票区7350円、選挙が行われた場合6万6150円。

3 制度の問題点

- (1) ポスター作成代

上限単価が、現在、カラー印刷でも安価にできるようになったにもかかわらず高額すぎる上、掲示板数の2倍も認める上限枚数が、実際には使途する必要性がなく、印刷業者と意を通じて実際より価格も枚数も過大に請求される余地が多分にあること。

- (2) 選挙カー借上代、運転手雇用代、燃料代

いずれも上限が高額であり、過大に請求される余地があること。

4 07年分の返還

07年分の公金負担金について、この間に、次のとおり延べ27名(実質人数22名)が計410万2137円を返還しました。

返還額ワースト1位は、102万円(ポスター作成代の全額)を返還した坂本登議員です。4経費すべてを返還した議員もありました。それは岸本健議員です。

なお、詳細は別紙、「07年県議選 返還金一覧表」のとおりです(P23)。

・ ポスター代	4名	計281万3940円
・ 選挙カー借上代	20名	計104万3397円
・ 運転手代	1名	計11万2500円

- ・ 燃料代 2名 計13万2300円
- ・ 上記計(人数は累計)27名 計410万2137円

この点、坂本議員の返還については、当会に、印刷作成業者による告白がありました。前回のランキングの際、指摘しているように、やはり、単価も印刷枚数も水増し請求し実際の代金より超過した分は他の印刷代に充てていたということです。少なくない件数が是正されましたが、全体からみれば、氷山の一角に過ぎず、まだまだ、闇に包まれたままの不正請求が存するであろうことが充分推量できます。

5 ランキング方法等

(1) 総合ランキング

総合ランキングは、公金から支出された額を「使途額」、公費負担される上限額を「限度額」として、それぞれの4経費分を合計し、合計した「使途額計」と「限度額計」をもとに、限度額4経費計に占める未使用額4経費計の割合を「節約率」として算出。当該算出した「節約率」をもとに、公金を受領している54名を対象に、高率順にランク付けしました。

(なお、07年の際には、ポスター代と、選挙カー関連3経費を2系列に同様の率を算出し、それを合算して2分の1をして算出しましたが、これらを2系列にするべき意味合いはないし、4経費トータルで行う方がより正確に反映されと考えられることから、今回、改めました。また、今回は、無投票区を別にしましたが、率で見る限り、無投票区も同じ結果が現れるので、今回は、無投票区も含め全区を対象にしました。)

(2) 個別ランキング

4経費のポスター作成代、選挙カー借上代、運転手雇用代、燃料代を個別に総合ランキングと同様の方法でランキング付けを行いました。

その内、ポスター作成代については、単価と枚数に上限があるので、単価及び、枚数、代金を個別にランキング付けしました。その際、枚数ランキングは、掲示版数は節約外と考え、上限枚数からそれを除いた部分で節約率を算出しました。

(3) 選挙区別ランキング

県内には、14選挙区が存在しますが、各選挙区の平均節約率をもとにランク付けしました。

6 ランキング結果(節約率)

(1) 4経費計総合ランキング

当該ランキングの結果、トップスリーとワーストスリーは以下のとおりです。

なお，詳細は，別紙，「4 経費計総合節約率ランキング一覧表」のとおりです（P 10）。

トップスリー

- 1位 72.39%（限度額計143万8744円，使途額計39万7166円）の谷口和樹議員（田辺市）
- 2位 68.36%（限度額計120万6190円，使途額計38万1635円）の服部一議員（紀の川市）
- 3位 66.40%（限度額計131万4546円，使途額計44万1675円）の前川勝久氏（西牟婁）

ワーストスリー

- 1位 4.72%（限度額計106万5140円，使途額計101万4874円）の藤山将材議員（海南海草）
- 2位 13.57%（限度額計143万7310円，使途額計124万2202円）の山下直也議員（和歌山市）
- 3位 16.96%（限度額計143万7310円，使途額計119万3496円）の宇治田栄蔵議員（和歌山市）

平均 44%

(2) ポスター作成代関係ランキング

当該ランキングの結果，単価，枚数，代金の各1位とワースト1位は以下のとおりです。なお，詳細は，別紙，節約率ランキング一覧表のとおりです（P 11～13）。

単価節約率

- 1位 70.73%（限度単価904円，作成単価264.6円）の高嶋洋子氏（和歌山市）

ワースト1位 0%（限度単価上限で作成）の新島雄議員（和歌山市）

平均節約率 31.12%

枚数節約率

- 1位 100%（限度枚数1274枚，作成枚数637枚なので，それぞれに掲示版数を除くと637枚と0枚になる）の谷口和樹議員（田辺市）

ワースト1位 0%の(限度枚数上限で作成)宇治田栄蔵議員,多田純一議員,長坂隆司議員,中拓哉議員(和歌山市),浅井修一郎議員(有田市),中村裕一議員(御坊市),高田由一議員(西牟婁郡),岸本健議員(紀の川市),門三佐博議員(伊都郡),川口文章議員,山本茂博議員(岩出市)

平均節約率 39.67%

代金節約率

1位 83.61%(限度額112万2394円,使途額18万3933円)の谷口和樹議員(田辺市)

ワースト1位 3.67%(限度額102万9990円,使途額99万2200円)の藤山将材議員(海南海草)

平均節約率 45.26%

(3) 選挙カー借上代ランキング

当該ランキングの結果,1位とワースト1位は以下のとおりです。なお,詳細は,別紙,節約率ランキング一覧表のとおりです(P14)。

1位 100%(使途額ゼロ円)の片桐章浩議員(和歌山市),尾崎要二議員(海南海草),松阪秀樹議員,吉井和視議員(有田郡),門三佐博議員(伊都郡),瀧洋一氏(橋本市)

ワースト1位 0%(限度額満額を使途)の森礼子議員(和歌山市),河内麻希氏(御坊市),坂本登(日高郡),花田健吉議員,濱口太史議員(新宮市)

平均節約率 47.33%

(4) 運転手代ランキング

当該ランキングの結果,1位とワースト1位は以下のとおりです。なお,詳細は,別紙,節約率ランキング一覧表のとおりです(P15)。

1位 100%(使途額ゼロ円)の片桐章浩議員,多田純一議員,角田秀樹議員,中拓哉議員,山下大輔議員(和歌山市),雑賀光夫議員,尾崎要二議員(海南海草),中村裕一議員(御坊市),門三佐博議員(伊都郡)

ワースト1位 0%(限度額満額を使途)の別紙,「運転手雇用代・節約率ラ

ンキング一覧表」中、20位の35名（P15）

平均節約率18.5%

(5) 燃料代ランキング

当該ランキングの結果、1位とワースト1位は以下のとおりです。なお、詳細は、別紙、節約率ランキング一覧表のとおりです（P16）。

1位 100%（使途額ゼロ円）の片桐章浩議員、山下大輔議員（和歌山市）、雑賀光夫議員、尾崎要二議員（海南海草）、川口文章議員（岩出市）、門三佐博議員（伊都郡）

ワースト1位 0%（限度額満額を使途）の花田健吉議員（日高郡）

平均節約率69.25%

(6) 選挙区ランキング

当該ランキングの結果、1位とワースト1位は以下のとおりです。なお、詳細は、別紙、節約率ランキング一覧表のとおりです（P17～20）。

1位 57.88%の岩出市選挙区

ワースト1位 24.28%の海南海草選挙区

7 07年との比較結果

今回と4年前の前回との比較を行いました（前回分については今回と同一の集計・ランキング方法に補正。今回はP10。前回分はP21）。その結果、次のことが分かります。その詳細は、別紙、比較表のとおりです（P22）。

4経費合計の総合節約率は、前回24.45%（限度額総計7008万9552円、使途額総計5295万0796円）、今回43.95%（限度額総計6914万3532円、使途額総計3875万6278円）でした。それゆえ、今回、前回から節約率が19.5%も上昇し節約が促進されたことが分かります。

また、前回、4経費とも限度額満額を使途し4経費計の節約率ゼロ%が6名存在しましたが、今回、ポスター作成代を限度額満額使途した方がなくなり節約率ゼロ%はゼロとなりました。

4経費を個別にみると、節約率の上昇の幅すなわち改善幅のトップは、選挙カー借上代でした。同借上代の節約率は、前回17.26%、今回46.89%と29.63%も上昇し、約2.7倍以上に率がアップしたことが分かります。続いて、ポスター作成代でした。同節約率は、前回23.34%、今回44.80%と21.4

6%上昇しています。一方、運転手雇用代が唯一後退しています。前回の23.07%から、今回15.92%になったからです。これは-7.15%の後退です。

8 総合評価

以上のとおり4経費計の総合節約率のトップ1位は、72.39%であった谷口和樹議員（田辺市）でした。一方、最下位のワースト1位は、4.72%の藤山将材議員（海南海草）でした。

1位の谷口議員は、選挙カーの借上代38.24%の35位（但し7名が同順位）、運転手雇用代ゼロ%の20位（但し35名が同順位）、燃料代76.29%の18位でしたが、ポスター作成代にかかる単価が67.22%で2位、作成枚数が100%で掲示版数のみしか作成していません1位、作成価格も83.61%で1位を獲得し、4経費計で1位となりました。このことからすると、ポスター作成において高節約率の高順位を獲得したことが好影響を与えたと言えます。

今回2位の服部一議員（紀の川市）は、今回と同じランキング方法による前回の結果によれば、1位でした。このように同議員は、2回連続してトップクラスをキープされており、節約を常に心がけているということができ評価に値します。

一方、ワースト1位の最下位は4.72%の藤山議員でした。藤山議員は、選挙カーの借上代38.24%の35位（但し7名が同順位）、運転手雇用代ゼロ%の20位（但し35名が同順位）、燃料代68.72%の31位であるとともに、ポスター作成代にかかる単価が2.02%の50位、作成枚数が3.36%で41位、作成価格が3.67%で最下位の54位であり、4経費計で最下位となりました。同議員は、前回は最下位（節約率ゼロ%：同順位6名）でした。前回に引き続いて、ワースト1位をキープされたことは、節約意識の改善が見られない結果であり、節約意識が欠如していると指摘できます。

前回、節約率ゼロ%で最下位だった6名のうち今回も立候補された宇治田栄蔵議員、大沢広太郎議員、岸本健議員、向井嘉久蔵議員の4名について、今回の結果をみると、岸本議員が55.02%の14位、向井議員が45.19%の28位と、それなりに節約率や順位がアップし改善が見られます。しかし、大沢議員は20.5%の51位のワースト4位であり、宇治田議員は16.96%の52位でワースト3位をキープされています。このように2議員は、節約率や順位のアップが乏しく、藤山議員と同様に節約意識が欠如している議員らといえます。

とはいえ、今回、最下位でも4.72%であり、前回6名あった4経費計総合節約率ゼロ%が姿を消したことは、節約が前進した証しと評価できます。

それに、全体の平均節約率が、前回から19.5%もアップしており(前回24.45%、今回43.95%)、この点でも、節約が顕著に促進されたといえます。前回からの節約の促進額を具体的に算出すれば、1348万1660円に相当します。すなわち、今回の節約額から、今回の限度額の合計金額をもとに前回の節約率で算出される金額を差し引いた残金が節約がアップしたことによる金額に相当するからです。そうすると、今回の節約金額は3038万7254円です。前回の節約率で算出した金額は1690万5594円となります。それゆえ、1348万1660円が節約が促進されたことによる金額に相当することが分かります。このように節約が促進されたことは、監視活動が功を奏した結果と言えます。

9 節約改善の余地

しかし、まだまだ、改善の余地は充分にあります。とりわけ、ポスター作成代については節約の余地は大きいといえます。すなわち、上限枚数が、掲示版数の2倍に設定されていますが、実際には、掲示版数の2倍も使用することは考え難く、2倍も作成する必要性は存しないといえるからです。この点、今回、トップだった谷口議員は掲示版数のみしか作成されていず、それで、足りていることが伺えます。その一方で、今回の作成枚数の節約率ゼロ%と掲示版数の2倍の枚数を作成している者が11名(宇治田議員、多田議員、長坂議員、中議員、浅井議員、中村議員、高田議員、岸本議員、門議員、川口議員、山本議員)も存在しますが、これらの議員は、現実には、掲示版に貼るという選挙運動用には使用することのない余分で無駄な分を作成していると言わざるを得ません。それに、その余分は、水増しの疑いあるいは、掲示版に貼るということ以外に流用されている疑いがあります。

また、ポスターの単価にも節約の余地はあるといえます。すなわち、新島雄議員のように単価節約率ゼロ%の上限単価額で作成された方が存する一方、高嶋洋子氏のように節約率70.73%で作成した方がおられます。当該両名は、同じ和歌山市選挙区ですので単価でも比較できますが、単価額で言えば、264.6円に対し904円です、このような差がつくこと自体が不自然であり、市民感覚では到底考えられないことといえます。県によれば、有名な写真家に発注することやデッサン料金に差があるなどと説明されていますが、公金の用途は、最少の経費で最大の効

果を挙げるようにしなければならないのですから、必要以上に高額な写真料金やデッサン料金を支払うことは避けるべきです。この点、見積もり合わせなどをすれば、より安価にすることは充分可能です。県民の血税を用途するのですから、そのような安価にする対策を講ずべきことは当然です。それゆえ、まだまだ、節約が可能でありその余地は充分あるといえます。

選挙カー借上代にも改善の余地があります。すなわち、一覧表にあるとおり登録ナンバーからすれば、その多くが、レンタカー業者からレンタルしていることが分かります。そして、それらは、6825円、7875円、9450円の価格帯が形成されており、高額でも9450円でレンタルできることを示している上、それらの代金には適正な利潤が含まれていると容易に推認できます。にもかかわらず、それよりも高額の単価の方が13名存します。これらの方の分は、相場以上の利益を上乗せした高額単価の疑いがあり改善の余地は充分あると思料できます。とりわけ、上限単価の節約率ゼロ%の5名(森議員、河内氏、坂本議員、花田議員、濱口議員)については、改善の余地が顕著にあるといえます。

以 上

2011年県議選・4経費計総合節約率ランキング一覧表

	選挙区	候補者名	ポスター代		選挙カー借上費		運転手雇用費		燃料費		使途額計	限度額計	使途率 (%)	節約率 (%)
			使途額	限度額	使途額	限度額	使途額	限度額	使途額	限度額				
1	田辺市	谷口和樹	183,933	1,122,394	85,050	137,700	112,500	112,500	15,683	66,150	397,166	1,438,744	27.61	72.39
2	紀の川市	服部一	204,750	889,840	90,000	137,700	72,000	112,500	14,885	66,150	381,635	1,206,190	31.64	68.36
3	西牟婁郡	前川勝久	255,000	998,196	61,425	137,700	108,000	112,500	17,250	66,150	441,675	1,314,546	33.60	66.40
4	和歌山市	高嶋洋子	317,520	1,120,960	51,030	137,700	112,500	112,500	10,640	66,150	491,690	1,437,310	34.21	65.79
5	東牟婁郡	松原繁樹	313,500	1,111,040	70,875	137,700	112,500	112,500	12,970	66,150	509,845	1,427,390	35.72	64.28
6	御坊市	中村裕一	313,500	772,530	70,875	137,700	0	112,500	20,553	66,150	404,928	1,088,880	37.19	62.81
7	和歌山市	片桐章浩	537,600	1,120,960	0	137,700	0	112,500	0	66,150	537,600	1,437,310	37.40	62.60
8	有田郡	松坂秀樹	399,000	1,037,104	0	137,700	112,500	112,500	28,938	66,150	540,438	1,353,454	39.93	60.07
9	岩出市	山本茂博	292,600	739,746	4,200	15,300	12,500	12,500	1,728	7,350	311,028	774,896	40.14	59.86
10	和歌山市	浦口高典	409,500	1,120,960	90,000	137,700	112,500	112,500	15,390	66,150	627,390	1,437,310	43.65	56.35
11	和歌山市	角田秀樹	537,075	1,120,960	70,875	137,700	0	112,500	19,924	66,150	627,874	1,437,310	43.68	56.32
12	岩出市	川口文章	325,052	739,746	4,200	15,300	12,500	12,500	0	7,350	341,752	774,896	44.10	55.90
13	橋本市	中谷和史	346,500	912,644	70,875	137,700	103,500	112,500	23,680	66,150	544,555	1,228,994	44.31	55.69
14	紀の川市	岸本健	320,000	889,840	85,050	137,700	108,000	112,500	29,457	66,150	542,507	1,206,190	44.98	55.02
15	和歌山市	長坂隆司	481,740	1,120,960	61,425	137,700	112,500	112,500	21,441	66,150	677,106	1,437,310	47.11	52.89
16	和歌山市	尾崎太郎	485,100	1,120,960	70,875	137,700	112,500	112,500	23,880	66,150	692,355	1,437,310	48.17	51.83
17	和歌山市	藤井健太郎	502,500	1,120,960	70,875	137,700	112,500	112,500	11,840	66,150	697,715	1,437,310	48.54	51.46
18	有田郡	吉井和視	521,500	1,037,104	0	137,700	112,500	112,500	26,453	66,150	660,453	1,353,454	48.80	51.20
19	西牟婁郡	高田由一	490,992	998,196	61,425	137,700	100,000	112,500	3,024	66,150	655,441	1,314,546	49.86	50.14
20	和歌山市	藤本眞利子	520,800	1,120,960	61,425	137,700	112,500	112,500	22,910	66,150	717,635	1,437,310	49.93	50.07
21	田辺市	鈴木太雄	529,200	1,122,394	85,050	137,700	112,500	112,500	12,363	66,150	739,113	1,438,744	51.37	48.63
22	和歌山市	奥村規子	501,750	1,120,960	117,000	137,700	112,500	112,500	14,725	66,150	745,975	1,437,310	51.90	48.10
23	御坊市	河内麻希	300,000	772,530	137,700	137,700	112,500	112,500	20,302	66,150	570,502	1,088,880	52.39	47.61
24	東牟婁郡	前芝雅嗣	551,250	1,111,040	70,875	137,700	108,000	112,500	19,692	66,150	749,817	1,427,390	52.53	47.47
25	伊都郡	門三佐博	485,460	888,894	0	15,300	0	12,500	0	7,350	485,460	924,044	52.54	47.46
26	西牟婁郡	立谷誠一	483,000	998,196	70,875	137,700	112,500	112,500	31,014	66,150	697,389	1,314,546	53.05	46.95
27	橋本市	岩田弘彦	456,000	912,644	70,875	137,700	112,500	112,500	14,489	66,150	653,864	1,228,994	53.20	46.80
28	橋本市	向井嘉久蔵	483,000	912,644	54,000	137,700	112,500	112,500	24,160	66,150	673,660	1,228,994	54.81	45.19
29	日高郡	富安民夫	610,500	1,122,336	9,450	15,300	12,500	12,500	4,447	7,350	636,897	1,157,486	55.02	44.98
30	日高郡	坂本登	607,500	1,122,336	15,300	15,300	12,000	12,500	6,848	7,350	641,648	1,157,486	55.43	44.57
31	和歌山市	井出益弘	539,000	1,120,960	135,000	137,700	99,000	112,500	25,971	66,150	798,971	1,437,310	55.59	44.41
32	橋本市	平木哲朗	456,000	912,644	108,000	137,700	112,500	112,500	25,642	66,150	702,142	1,228,994	57.13	42.87
33	新宮市	濱口太史	387,500	814,112	137,700	137,700	108,000	112,500	23,307	66,150	656,507	1,130,462	58.07	41.93
34	和歌山市	森礼子	584,000	1,120,960	137,700	137,700	112,500	112,500	28,208	66,150	862,408	1,437,310	60.00	40.00
35	新宮市	須川倍行	495,000	814,112	56,700	137,700	112,500	112,500	17,250	66,150	681,450	1,130,462	60.28	39.72
36	西牟婁郡	池口公二	588,000	998,196	61,425	137,700	112,500	112,500	33,216	66,150	795,141	1,314,546	60.49	39.51
37	海南海草	尾崎要二	660,000	1,029,990	0	15,300	0	12,500	0	7,350	660,000	1,065,140	61.96	38.04
38	有田市	浅井修一郎	476,560	768,292	6,825	15,300	12,500	12,500	2,260	7,350	498,145	803,442	62.00	38.00
39	紀の川市	谷口和秀	580,000	889,840	70,875	137,700	112,500	112,500	19,003	66,150	782,378	1,206,190	64.86	35.14
40	橋本市	瀧洋一	675,000	912,644	0	137,700	112,500	112,500	19,120	66,150	806,620	1,228,994	65.63	34.37
41	紀の川市	山田正彦	600,600	889,840	70,875	137,700	112,500	112,500	19,078	66,150	803,053	1,206,190	66.58	33.42
42	和歌山市	山下大輔	898,800	1,120,960	61,425	137,700	0	112,500	0	66,150	960,225	1,437,310	66.81	33.19
43	東牟婁郡	谷洋一	747,600	1,111,040	70,875	137,700	112,500	112,500	25,086	66,150	956,061	1,427,390	66.98	33.02
44	有田郡	横矢正明	754,320	1,037,104	61,425	137,700	112,500	112,500	12,803	66,150	941,048	1,353,454	69.53	30.47
45	和歌山市	中拓哉	924,420	1,120,960	61,425	137,700	0	112,500	17,940	66,150	1,003,785	1,437,310	69.84	30.16
46	海南海草	雑賀光夫	730,800	1,029,990	14,000	15,300	0	12,500	0	7,350	744,800	1,065,140	69.93	30.07
47	和歌山市	多田純一	924,420	1,120,960	61,425	137,700	0	112,500	22,307	66,150	1,008,152	1,437,310	70.14	29.86
48	田辺市	泉正徳	869,000	1,122,394	85,050	137,700	112,500	112,500	17,282	66,150	1,083,832	1,438,744	75.33	24.67
49	日高郡	花田健吉	850,000	1,122,336	15,300	15,300	11,000	12,500	7,350	7,350	883,650	1,157,486	76.34	23.66
50	和歌山市	新島雄	904,000	1,120,960	94,500	137,700	112,500	112,500	27,461	66,150	1,138,461	1,437,310	79.21	20.79
51	田辺市	大沢広太郎	914,250	1,122,394	85,050	137,700	112,500	112,500	31,964	66,150	1,143,764	1,438,744	79.50	20.50
52	和歌山市	宇治田栄蔵	966,000	1,120,960	85,050	137,700	112,500	112,500	29,946	66,150	1,193,496	1,437,310	83.04	16.96
53	和歌山市	山下直也	1,008,000	1,120,960	99,000	137,700	112,500	112,500	22,702	66,150	1,242,202	1,437,310	86.43	13.57
54	海南海草	藤山将材	992,200	1,029,990	7,875	15,300	12,500	12,500	2,299	7,350	1,014,874	1,065,140	95.28	4.72
	平均												56.00	44.00

選挙ポスター作成代・単価節約率ランキング一覧表

	選挙区	候補者名	単価	枚数	使途額	限度 単価	限度 枚数	最高限度額	節約率 (%)	備考
1	和歌山市	高嶋洋子	264.6	1200	317,520	904	1240	1,120,960	70.73	
2	田辺市	谷口和樹	288.75	637	183,933	881	1274	1,122,394	67.22	
3	紀の川市	岸本健	571.43	560	320,000	1,589	560	889,840	64.04	
4	橋本市	中谷和史	577.5	600	346,500	1,511	604	912,644	61.78	
5	西牟婁郡	前川勝久	510	500	255,000	1,293	772	998,196	60.56	
6	岩出市	山本茂博	1,100	300	292,600	2,781	266	739,746	60.45	作成超過
7	御坊市	中村裕一	950	330	313,500	2,341	330	772,530	59.42	
8	紀の川市	服部一	682.5	300	204,750	1,589	560	889,840	57.05	
9	和歌山市	長坂隆司	388.5	1240	481,740	904	1240	1,120,960	57.02	
10	岩出市	川口文章	1,222	300	325,052	2,781	266	739,746	56.06	作成超過
11	西牟婁郡	高田由一	636	772	490,992	1,293	772	998,196	50.81	
12	東牟婁郡	松原繁樹	570	550	313,500	1,120	992	1,111,040	49.11	
13	御坊市	河内麻希	1,200	250	300,000	2,341	330	772,530	48.74	
14	西牟婁郡	立谷誠一	690	700	483,000	1,293	772	998,196	46.64	
15	和歌山市	角田秀樹	488.25	1100	537,075	904	1240	1,120,960	45.99	
16	和歌山市	井出益弘	490	1100	539,000	904	1240	1,120,960	45.80	
17	有田郡	松坂秀樹	665	600	399,000	1,223	848	1,037,104	45.63	
18	伊都郡	門三佐博	870	558	485,460	1,593	558	888,894	45.39	
19	有田郡	吉井和視	745	700	521,500	1,223	848	1,037,104	39.08	
20	有田市	浅井修一郎	1,480	322	476,560	2,386	322	768,292	37.97	
21	橋本市	向井嘉久蔵	966	500	483,000	1,511	604	912,644	36.07	
22	和歌山市	浦口高典	585	700	409,500	904	1240	1,120,960	35.29	
23	西牟婁郡	池口公二	840	700	588,000	1,293	772	998,196	35.03	
24	東牟婁郡	前芝雅嗣	787.5	700	551,250	1,120	992	1,111,040	29.69	
25	日高郡	富安民夫	610.5	1000	610,500	866	1296	1,122,336	29.50	
26	和歌山市	藤本眞利子	651	800	520,800	904	1240	1,120,960	27.99	
27	有田郡	横矢正明	898	840	754,320	1,223	848	1,037,104	26.57	
28	和歌山市	奥村規子	669	750	501,750	904	1240	1,120,960	26.00	
29	和歌山市	藤井健太郎	670	750	502,500	904	1240	1,120,960	25.88	
30	和歌山市	片桐章浩	672	800	537,600	904	1240	1,120,960	25.66	
31	東牟婁郡	谷洋一	840	900	747,600	1,120	992	1,111,040	25.00	自己負担10枚
32	橋本市	平木哲朗	1,140	400	456,000	1,511	604	912,644	24.55	
32	橋本市	岩田弘彦	1,140	400	456,000	1,511	604	912,644	24.55	
34	和歌山市	尾崎太郎	693	700	485,100	904	1240	1,120,960	23.34	
35	日高郡	坂本登	675	900	607,500	866	1296	1,122,336	22.06	
36	新宮市	濱口太史	1,550	250	387,500	1,976	412	814,112	21.56	
37	和歌山市	森礼子	730	800	584,000	904	1240	1,120,960	19.25	
38	和歌山市	多田純一	745.5	1240	924,420	904	1240	1,120,960	17.53	
38	和歌山市	中拓哉	745.5	1240	924,420	904	1240	1,120,960	17.53	
40	新宮市	須川倍行	1,650	300	495,000	1,976	412	814,112	16.50	
41	田辺市	鈴木太雄	756	700	529,200	881	1274	1,122,394	14.19	
42	和歌山市	宇治田栄蔵	779.03	1240	966,000	904	1240	1,120,960	13.82	
43	海南海草	尾崎要二	1,100	600	660,000	1,235	834	1,029,990	10.93	
44	橋本市	瀧洋一	1,350	500	675,000	1,511	604	912,644	10.66	
45	田辺市	泉正徳	790	1100	869,000	881	1274	1,122,394	10.33	
46	紀の川市	山田正彦	1,430	420	600,600	1,589	560	889,840	10.01	
47	田辺市	大沢広太郎	795	1150	914,250	881	1274	1,122,394	9.76	
48	紀の川市	谷口和秀	1,450	400	580,000	1,589	560	889,840	8.75	
49	和歌山市	山下直也	840	1200	1,008,000	904	1240	1,120,960	7.08	
50	海南海草	藤山将材	1,210	820	992,200	1,235	834	1,029,990	2.02	
51	日高郡	花田健吉	850	1000	850,000	866	1296	1,122,336	1.85	
52	海南海草	雑賀光夫	1,218	600	730,800	1,235	834	1,029,990	1.38	
53	和歌山市	山下大輔	898.8	1000	898,800	904	1240	1,120,960	0.58	
54	和歌山市	新島雄	904	1000	904,000	904	1240	1,120,960	0	
	平均								31.12	

選挙ポスター作成代・枚数節約率ランキング一覧表

節約率は、枚数及び限度枚数それぞれを揭示版数を超える部分で算出

	選挙区	候補者名	単価	枚数	使途額	限度単価	限度枚数	最高限度額	節約率(%)	備考
1	田辺市	谷口和樹	288.75	637	183,933	881	1274	1,122,394	100	
2	紀の川市	服部一	682.5	300	204,750	1,589	560	889,840	92.86	
3	田辺市	鈴木太雄	756	700	529,200	881	1274	1,122,394	90.11	
4	東牟婁郡	松原繁樹	570	550	313,500	1,120	992	1,111,040	89.11	
5	和歌山市	浦口高典	585	700	409,500	904	1240	1,120,960	87.10	
5	和歌山市	尾崎太郎	693	700	485,100	904	1240	1,120,960	87.10	
7	和歌山市	奥村規子	669	750	501,750	904	1240	1,120,960	79.03	
7	和歌山市	藤井健太郎	670	750	502,500	904	1240	1,120,960	79.03	
7	新宮市	濱口太史	1,550	250	387,500	1,976	412	814,112	78.64	
10	和歌山市	片桐章浩	672	800	537,600	904	1240	1,120,960	70.97	
10	和歌山市	藤本真利子	651	800	520,800	904	1240	1,120,960	70.97	
10	和歌山市	森礼子	730	800	584,000	904	1240	1,120,960	70.97	
13	西牟婁郡	前川勝久	510	500	255,000	1,293	772	998,196	70.47	
14	橋本市	平木哲朗	1,140	400	456,000	1,511	604	912,644	67.55	
14	橋本市	岩田弘彦	1,140	400	456,000	1,511	604	912,644	67.55	
16	日高郡	坂本登	675	900	607,500	866	1296	1,122,336	61.11	
17	東牟婁郡	前芝雅嗣	787.5	700	551,250	1,120	992	1,111,040	58.87	
18	有田郡	松坂秀樹	665	600	399,000	1,223	848	1,037,104	58.49	
19	紀の川市	谷口和秀	1,450	400	580,000	1,589	560	889,840	57.14	
20	海南海草	雑賀光夫	1,218	600	730,800	1,235	834	1,029,990	56.12	
20	海南海草	尾崎要二	1,100	600	660,000	1,235	834	1,029,990	56.12	
22	新宮市	須川倍行	1,650	300	495,000	1,976	412	814,112	54.37	
23	紀の川市	山田正彦	1,430	420	600,600	1,589	560	889,840	50.00	
24	御坊市	河内麻希	1,200	250	300,000	2,341	330	772,530	48.48	
25	日高郡	富安民夫	610.5	1000	610,500	866	1296	1,122,336	45.68	
25	日高郡	花田健吉	850	1000	850,000	866	1296	1,122,336	45.68	
27	和歌山市	新島雄	904	1000	904,000	904	1240	1,120,960	38.71	
27	和歌山市	山下大輔	898.8	1000	898,800	904	1240	1,120,960	38.71	
29	有田郡	吉井和視	745	700	521,500	1,223	848	1,037,104	34.91	
30	橋本市	向井嘉久蔵	966	500	483,000	1,511	604	912,644	34.44	
30	橋本市	瀧洋一	1,350	500	675,000	1,511	604	912,644	34.44	
32	田辺市	泉正徳	790	1100	869,000	881	1274	1,122,394	27.32	
33	和歌山市	井出益弘	490	1100	539,000	904	1240	1,120,960	22.58	
33	和歌山市	角田秀樹	488.25	1100	537,075	904	1240	1,120,960	22.58	
35	田辺市	大沢広太郎	795	1150	914,250	881	1274	1,122,394	19.47	
36	西牟婁郡	池口公二	840	700	588,000	1,293	772	998,196	18.65	
36	西牟婁郡	立谷誠一	690	700	483,000	1,293	772	998,196	18.65	
38	東牟婁郡	谷洋一	840	900	747,600	1,120	992	1,111,040	18.55	自己負担10枚
39	和歌山市	高嶋洋子	264.6	1200	317,520	904	1240	1,120,960	6.45	
39	和歌山市	山下直也	840	1200	1,008,000	904	1240	1,120,960	6.45	
41	海南海草	藤山将材	1,210	820	992,200	1,235	834	1,029,990	3.36	
42	有田郡	横矢正明	898	840	754,320	1,223	848	1,037,104	1.89	
43	橋本市	中谷和史	577.5	600	346,500	1,511	604	912,644	1.32	
44	和歌山市	宇治田栄蔵	779.03	1240	966,000	904	1240	1,120,960	0	
44	和歌山市	多田純一	745.5	1240	924,420	904	1240	1,120,960	0	
44	和歌山市	長坂隆司	388.5	1240	481,740	904	1240	1,120,960	0	
44	和歌山市	中拓哉	745.5	1240	924,420	904	1240	1,120,960	0	
44	有田市	浅井修一郎	1,480	322	476,560	2,386	322	768,292	0	
44	御坊市	中村裕一	950	330	313,500	2,341	330	772,530	0	
44	西牟婁郡	高田由一	636	772	490,992	1,293	772	998,196	0	
44	紀の川市	岸本健	571.43	560	320,000	1,589	560	889,840	0	
44	伊都郡	門三佐博	870	558	485,460	1,593	558	888,894	0	
44	岩出市	川口文章	1,222	300	325,052	2,781	266	739,746	0	作成超過
44	岩出市	山本茂博	1,100	300	292,600	2,781	266	739,746	0	作成超過
	平均								39.67	

選挙ポスター作成代・代金節約率ランキング一覧表

	選挙区	候補者名	単価	枚数	使途額	限度 単価	限度 枚数	最高限度額	節約率(%)	備考
1	田辺市	谷口和樹	288.75	637	183,933	881	1274	1,122,394	83.61	
2	紀の川市	服部一	682.5	300	204,750	1,589	560	889,840	76.99	
3	西牟婁郡	前川勝久	510	500	255,000	1,293	772	998,196	74.45	
4	東牟婁郡	松原繁樹	570	550	313,500	1,120	992	1,111,040	71.78	
5	和歌山市	高嶋洋子	264.6	1200	317,520	904	1240	1,120,960	71.67	
6	紀の川市	岸本健	571.43	560	320,000	1,589	560	889,840	64.04	
7	和歌山市	浦口高典	585	700	409,500	904	1240	1,120,960	63.47	
8	橋本市	中谷和史	577.5	600	346,500	1,511	604	912,644	62.03	
9	有田郡	松坂秀樹	665	600	399,000	1,223	848	1,037,104	61.53	
10	御坊市	河内麻希	1,200	250	300,000	2,341	330	772,530	61.17	
11	岩出市	山本茂博	1,100	300	292,600	2,781	266	739,746	60.45	
12	御坊市	中村裕一	950	330	313,500	2,341	330	772,530	59.42	
13	和歌山市	長坂隆司	388.5	1240	481,740	904	1240	1,120,960	57.02	
14	和歌山市	尾崎太郎	693	700	485,100	904	1240	1,120,960	56.72	
15	岩出市	川口文章	1,222	300	325,052	2,781	266	739,746	56.06	
16	和歌山市	奥村規子	669	750	501,750	904	1240	1,120,960	55.24	
17	和歌山市	藤井健太郎	670	750	502,500	904	1240	1,120,960	55.17	
18	和歌山市	藤本眞利子	651	800	520,800	904	1240	1,120,960	53.54	
19	田辺市	鈴木太雄	756	700	529,200	881	1274	1,122,394	52.85	
20	新宮市	濱口太史	1,550	250	387,500	1,976	412	814,112	52.40	
21	和歌山市	角田秀樹	488.25	1100	537,075	904	1240	1,120,960	52.09	
22	和歌山市	片桐章浩	672	800	537,600	904	1240	1,120,960	52.04	
23	和歌山市	井出益弘	490	1100	539,000	904	1240	1,120,960	51.92	
24	西牟婁郡	立谷誠一	690	700	483,000	1,293	772	998,196	51.61	
25	西牟婁郡	高田由一	636	772	490,992	1,293	772	998,196	50.81	
26	東牟婁郡	前芝雅嗣	787.5	700	551,250	1,120	992	1,111,040	50.38	
27	橋本市	平木哲朗	1,140	400	456,000	1,511	604	912,644	50.04	
27	橋本市	岩田弘彦	1,140	400	456,000	1,511	604	912,644	50.04	
29	有田郡	吉井和視	745	700	521,500	1,223	848	1,037,104	49.72	
30	和歌山市	森礼子	730	800	584,000	904	1240	1,120,960	47.90	
31	橋本市	向井嘉久蔵	966	500	483,000	1,511	604	912,644	47.08	
32	日高郡	坂本登	675	900	607,500	866	1296	1,122,336	45.87	
33	日高郡	富安民夫	610.5	1000	610,500	866	1296	1,122,336	45.60	
34	伊都郡	門三佐博	870	558	485,460	1,593	558	888,894	45.39	
35	西牟婁郡	池口公二	840	700	588,000	1,293	772	998,196	41.09	
36	新宮市	須川倍行	1,650	300	495,000	1,976	412	814,112	39.20	
37	有田市	浅井修一郎	1,480	322	476,560	2,386	322	768,292	37.97	
38	海南海草	尾崎要二	1,100	600	660,000	1,235	834	1,029,990	35.92	自己負担10枚
39	紀の川市	谷口和秀	1,450	400	580,000	1,589	560	889,840	34.82	
40	東牟婁郡	谷洋一	840	900	747,600	1,120	992	1,111,040	32.71	
41	紀の川市	山田正彦	1,430	420	600,600	1,589	560	889,840	32.50	
42	海南海草	雑賀光夫	1,218	600	730,800	1,235	834	1,029,990	29.05	
43	有田郡	横矢正明	898	840	754,320	1,223	848	1,037,104	27.27	作成超過
44	橋本市	瀧洋一	1,350	500	675,000	1,511	604	912,644	26.04	作成超過
45	日高郡	花田健吉	850	1000	850,000	866	1296	1,122,336	24.27	
46	田辺市	泉正徳	790	1100	869,000	881	1274	1,122,394	22.58	
47	和歌山市	山下大輔	898.8	1000	898,800	904	1240	1,120,960	19.82	
48	和歌山市	新島雄	904	1000	904,000	904	1240	1,120,960	19.35	
49	田辺市	大沢広太郎	795	1150	914,250	881	1274	1,122,394	18.54	
50	和歌山市	多田純一	745.5	1240	924,420	904	1240	1,120,960	17.53	
50	和歌山市	中拓哉	745.5	1240	924,420	904	1240	1,120,960	17.53	
52	和歌山市	宇治田栄蔵	779.03	1240	966,000	904	1240	1,120,960	13.82	
53	和歌山市	山下直也	840	1200	1,008,000	904	1240	1,120,960	10.08	
54	海南海草	藤山将材	1,210	820	992,200	1,235	834	1,029,990	3.67	
	平均								45.26	

選挙カー借上代・節約率ランキング一覧表

	選挙区	候補者名	単価	使途額	限度単価	最高限度額	節約率(%)	登録ナンバー
1	和歌山市	片桐章浩	0	0	15,300	137,700	100	
1	海南海草	尾崎要二	0	0	15,300	15,300	100	
1	有田郡	松坂秀樹	0	0	15,300	137,700	100	和歌山500ㇿ8853
1	有田郡	吉井和視	0	0	15,300	137,700	100	和歌山580ㇿ1987
1	伊都郡	門三佐博	0	0	15,300	15,300	100	
1	橋本市	瀧洋一	0	0	15,300	137,700	100	和歌山480ㇿ5808
7	岩出市	川口文章	4,200	4,200	15,300	15,300	72.55	
7	岩出市	山本茂博	4,200	4,200	15,300	15,300	72.55	和歌山500ㇿ2166ㇿｽｲｯﾄ
9	和歌山市	高嶋洋子	5,670	51,030	15,300	137,700	62.94	和歌山400ㇿ0846
10	橋本市	向井嘉久蔵	6,000	54,000	15,300	137,700	60.78	和歌山500ㇿに8759
11	新宮市	須川倍行	6,300	56,700	15,300	137,700	58.82	和歌山500ㇿ2001
12	和歌山市	多田純一	6,825	61,425	15,300	137,700	55.39	和歌山400ㇿ0877
12	和歌山市	長坂隆司	6,825	61,425	15,300	137,700	55.39	和歌山400ㇿ0650
12	和歌山市	中拓哉	6,825	61,425	15,300	137,700	55.39	和歌山400ㇿ0898
12	和歌山市	藤本眞利子	6,825	61,425	15,300	137,700	55.39	和歌山400ㇿ0747
12	和歌山市	山下大輔	6,825	61,425	15,300	137,700	55.39	
12	有田市	浅井修一郎	6,825	6,825	15,300	15,300	55.39	和歌山400ㇿ0647
12	有田郡	横矢正明	6,825	61,425	15,300	137,700	55.39	和歌山400ㇿ0635
12	西牟婁郡	前川勝久	6,825	61,425	15,300	137,700	55.39	和歌山400ㇿ0661
12	西牟婁郡	池口公二	6,825	61,425	15,300	137,700	55.39	和歌山400ㇿ0656
12	西牟婁郡	高田由一	6,825	61,425	15,300	137,700	55.39	和歌山400ㇿ0816
22	和歌山市	尾崎太郎	7,875	70,875	15,300	137,700	48.53	和歌山500ㇿ1797
22	和歌山市	角田秀樹	7,875	70,875	15,300	137,700	48.53	和歌山500ㇿ2428
22	和歌山市	藤井健太郎	7,875	70,875	15,300	137,700	48.53	和歌山500ㇿ1827
22	海南海草	藤山将材	7,875	7,875	15,300	15,300	48.53	なにわ400ㇿ2896
22	御坊市	中村裕一	7,875	70,875	15,300	137,700	48.53	和歌山500ㇿ1777
22	西牟婁郡	立谷誠一	7,875	70,875	15,300	137,700	48.53	和歌山500ㇿ2218
22	東牟婁郡	谷洋一	7,875	70,875	15,300	137,700	48.53	和歌山500ㇿ1789
22	東牟婁郡	前芝雅嗣	7,875	70,875	15,300	137,700	48.53	2,204
22	東牟婁郡	松原繁樹	7,875	70,875	15,300	137,700	48.53	和歌山500ㇿ1508
22	紀の川市	山田正彦	7,875	70,875	15,300	137,700	48.53	和歌山500ㇿ1478
22	紀の川市	谷口和秀	7,875	70,875	15,300	137,700	48.53	和歌山500ㇿ2203
22	橋本市	岩田弘彦	7,875	70,875	15,300	137,700	48.53	和歌山500ㇿ2205
22	橋本市	中谷和史	7,875	70,875	15,300	137,700	48.53	和歌山500ㇿ2429
35	和歌山市	宇治田栄蔵	9,450	85,050	15,300	137,700	38.24	和歌山500ㇿ1795
35	日高郡	富安民夫	9,450	9,450	15,300	15,300	38.24	和歌山58ㇿ1460
35	田辺市	鈴木太雄	9,450	85,050	15,300	137,700	38.24	和歌山300ㇿ479
35	田辺市	谷口和樹	9,450	85,050	15,300	137,700	38.24	和歌山300ㇿ487
35	田辺市	泉正徳	9,450	85,050	15,300	137,700	38.24	和歌山500ㇿ1871
35	田辺市	大沢広太郎	9,450	85,050	15,300	137,700	38.24	和歌山500ㇿ1870
35	紀の川市	岸本健	9,450	85,050	15,300	137,700	38.24	和歌山500ㇿ1800
42	和歌山市	浦口高典	10,000	90,000	15,300	137,700	34.64	和歌山50ㇿ2953
42	紀の川市	服部一	10,000	90,000	15,300	137,700	34.64	
44	和歌山市	新島雄	10,500	94,500	15,300	137,700	31.37	和歌山400ㇿ0723
45	和歌山市	山下直也	11,000	99,000	15,300	137,700	28.10	和歌山500ㇿ2130
46	橋本市	平木哲朗	12,000	108,000	15,300	137,700	21.57	和歌山400ㇿ3508
47	和歌山市	奥村規子	13,000	117,000	15,300	137,700	15.03	和歌山400ㇿ3107
48	海南海草	雑賀光夫	14,000	14,000	15,300	15,300	8.50	
49	和歌山市	井出益弘	15,000	135,000	15,300	137,700	1.96	和歌山400ㇿ3423
50	和歌山市	森礼子	15,300	137,700	15,300	137,700	0	和歌山400ㇿ213
50	御坊市	河内麻希	15,300	137,700	15,300	137,700	0	和歌山500ㇿ3215
50	日高郡	坂本登	19,950	15,300	15,300	15,300	0	和歌山500ㇿ1137
50	日高郡	花田健吉	18,600	15,300	15,300	15,300	0	和歌山45ㇿ281
50	新宮市	濱口太史	15,300	137,700	15,300	137,700	0	和歌山500ㇿ2118
	平均						47.33	

運転手雇用代・節約率ランキング一覧表

	選挙区	候補者名	単価	使途額	限度単価	最高限度額	節約率(%)	備考
1	和歌山市	片桐章浩	0	0	12,500	112,500	100	
1	和歌山市	多田純一	0	0	12,500	112,500	100	
1	和歌山市	角田秀樹	0	0	12,500	112,500	100	
1	和歌山市	中拓哉	0	0	12,500	112,500	100	
1	和歌山市	山下大輔	0	0	12,500	112,500	100	
1	海南海草	雑賀光夫	0	0	12,500	12,500	100	
1	海南海草	尾崎要二	0	0	12,500	12,500	100	
1	御坊市	中村裕一	0	0	12,500	112,500	100	
1	伊都郡	門三佐博	0	0	12,500	12,500	100	
10	紀の川市	服部一	8,000	72,000	12,500	112,500	36.00	
11	和歌山市	井出益弘	11,000	99,000	12,500	112,500	12.00	
12	日高郡	花田健吉	11,000	11,000	12,500	12,500	12.00	
13	西牟婁郡	高田由一	12,500	100,000	12,500	112,500	11.11	
14	橋本市	中谷和史	11,500	103,500	12,500	112,500	8.00	
15	日高郡	坂本登	12,000	12,000	12,500	12,500	4.00	
15	西牟婁郡	前川勝久	12,000	108,000	12,500	112,500	4.00	
15	東牟婁郡	前芝雅嗣	12,000	108,000	12,500	112,500	4.00	
15	新宮市	濱口太史	12,000	108,000	12,500	112,500	4.00	
15	紀の川市	岸本健	12,000	108,000	12,500	112,500	4.00	
20	和歌山市	宇治田栄蔵	12,500	112,500	12,500	112,500	0	
20	和歌山市	浦口高典	12,500	112,500	12,500	112,500	0	
20	和歌山市	奥村規子	12,500	112,500	12,500	112,500	0	
20	和歌山市	尾崎太郎	12,500	112,500	12,500	112,500	0	
20	和歌山市	高嶋洋子	12,500	112,500	12,500	112,500	0	
20	和歌山市	長坂隆司	12,500	112,500	12,500	112,500	0	
20	和歌山市	新島雄	12,500	112,500	12,500	112,500	0	
20	和歌山市	藤井健太郎	12,500	112,500	12,500	112,500	0	
20	和歌山市	藤本眞利子	12,500	112,500	12,500	112,500	0	
20	和歌山市	森礼子	12,500	112,500	12,500	112,500	0	
20	和歌山市	山下直也	12,500	112,500	12,500	112,500	0	
20	海南海草	藤山将材	12,500	12,500	12,500	12,500	0	
20	有田市	浅井修一郎	12,500	12,500	12,500	12,500	0	
20	有田郡	横矢正明	12,500	112,500	12,500	112,500	0	
20	有田郡	松坂秀樹	12,500	112,500	12,500	112,500	0	
20	有田郡	吉井和視	12,500	112,500	12,500	112,500	0	
20	御坊市	河内麻希	12,500	112,500	12,500	112,500	0	
20	日高郡	富安民夫	12,500	12,500	12,500	12,500	0	
20	田辺市	鈴木太雄	12,500	112,500	12,500	112,500	0	
20	田辺市	谷口和樹	12,500	112,500	12,500	112,500	0	
20	田辺市	泉正徳	12,500	112,500	12,500	112,500	0	
20	田辺市	大沢広太郎	12,500	112,500	12,500	112,500	0	
20	西牟婁郡	池口公二	12,500	112,500	12,500	112,500	0	
20	西牟婁郡	立谷誠一	12,500	112,500	12,500	112,500	0	
20	東牟婁郡	谷洋一	12,500	112,500	12,500	112,500	0	
20	東牟婁郡	松原繁樹	12,500	112,500	12,500	112,500	0	
20	新宮市	須川倍行	12,500	112,500	12,500	112,500	0	
20	岩出市	川口文章	12,500	12,500	12,500	12,500	0	
20	岩出市	山本茂博	12,500	12,500	12,500	12,500	0	
20	紀の川市	山田正彦	12,500	112,500	12,500	112,500	0	
20	紀の川市	谷口和秀	12,500	112,500	12,500	112,500	0	
20	橋本市	向井嘉久蔵	15,000	112,500	12,500	112,500	0	
20	橋本市	平木哲朗	12,500	112,500	12,500	112,500	0	
20	橋本市	岩田弘彦	12,500	112,500	12,500	112,500	0	
20	橋本市	瀧洋一	12,500	112,500	12,500	112,500	0	
	平均						18.50	

燃料代・節約率ランキング一覧表

	選挙区	候補者名	単価	使途量()	使途額	最高限度額	節約率(%)	登録ナンバー
1	和歌山市	片桐章浩	0	0	0	66,150	100	
1	和歌山市	山下大輔	0	0	0	66,150	100	
1	海南海草	雑賀光夫	0	0	0	7,350	100	
1	海南海草	尾崎要二	0	0	0	7,350	100	
1	岩出市	川口文章	0	0	0	7,350	100	
1	伊都郡	門三佐博	0	0	0	7,350	100	
7	西牟婁郡	高田由一	151.2	20	3,024	66,150	95.43	和歌山400わ0816
8	和歌山市	高嶋洋子	152	70	10,640	66,150	83.92	和歌山400わ0846
9	和歌山市	藤井健太郎	160	74	11,840	66,150	82.10	和歌山500わ1827
10	田辺市	鈴木太雄	150	82.42	12,363	66,150	81.31	和歌山300わ479
11	有田郡	横矢正明	155	82.6	12,803	66,150	80.65	和歌山400わ0635
12	東牟婁郡	松原繁樹	162.75	79.7	12,970	66,150	80.39	和歌山500わ1508
13	橋本市	岩田弘彦	157.5	92	14,489	66,150	78.10	和歌山500わ2205
14	和歌山市	奥村規子	155	95	14,725	66,150	77.74	和歌山400そ3107
15	紀の川市	服部一	130	114.5	14,885	66,150	77.50	
16	和歌山市	浦口高典	158.55	97.07	15,390	66,150	76.73	和歌山50ち2953
17	岩出市	山本茂博	144	12	1,728	7,350	76.49	和歌山500わ2166ｽﾀｯｷｯﾄ
18	田辺市	谷口和樹	151	68.9	15,683	66,150	76.29	和歌山300わ487
19	西牟婁郡	前川勝久	151	113.75	17,250	66,150	73.92	和歌山400わ0661
19	新宮市	須川倍行	156	110.53	17,250	66,150	73.92	和歌山500わ2001
21	田辺市	泉正徳	159	108.7	17,282	66,150	73.87	和歌山500わ1871
22	和歌山市	中拓哉	150	119.6	17,940	66,150	72.88	和歌山400わ0898
23	紀の川市	谷口和秀	155	122.6	19,003	66,150	71.27	和歌山500わ2203
24	紀の川市	山田正彦	156	122.3	19,078	66,150	71.16	和歌山500わ1478
25	橋本市	瀧洋一	160	119.5	19,120	66,150	71.10	和歌山480<5808
26	東牟婁郡	前芝雅嗣	154.35	127.6	19,692	66,150	70.23	2,204
27	和歌山市	角田秀樹	155	128.54	19,924	66,150	69.88	和歌山500わ2428
28	御坊市	河内麻希	159	127.7	20,302	66,150	69.31	和歌山500も3215
29	有田市	浅井修一郎	152	14.87	2,260	7,350	69.25	和歌山400わ0647
30	御坊市	中村裕一	168	122.34	20,553	66,150	68.93	和歌山500わ1777
31	海南海草	藤山将材	142.8	16.1	2,299	7,350	68.72	なにわ400わ2896
32	和歌山市	長坂隆司	154	139.24	21,441	66,150	67.59	和歌山400わ0650
33	和歌山市	多田純一	155	143.9	22,307	66,150	66.28	和歌山400わ0877
34	和歌山市	山下直也	155.4	146.12	22,702	66,150	65.68	和歌山500ふ2130
35	和歌山市	藤本眞利子	155	147.8	22,910	66,150	65.37	和歌山400わ0747
36	新宮市	濱口太史	162.75	143.22	23,307	66,150	64.77	和歌山500わ2118
37	橋本市	中谷和史	152	155.8	23,680	66,150	64.20	和歌山500わ2429
38	和歌山市	尾崎太郎	150	159.2	23,880	66,150	63.90	和歌山500わ1797
39	橋本市	向井嘉久蔵	151	160	24,160	66,150	63.48	和歌山500に8759
40	東牟婁郡	谷洋一	157	159.8	25,086	66,150	62.08	和歌山500わ1789
41	橋本市	平木哲朗	152	168.7	25,642	66,150	61.24	和歌山400そ3508
42	和歌山市	井出益弘	149	174.3	25,971	66,150	60.74	和歌山400そ3423
43	有田郡	吉井和視	151	175.2	26,453	66,150	60.01	和歌山580せ1987
44	和歌山市	新島雄	157.5	174.35	27,461	66,150	58.49	和歌山400わ0723
45	和歌山市	森礼子	124	227.48	28,208	66,150	57.36	和歌山400そ213
46	有田郡	松坂秀樹	155	186.7	28,938	66,150	56.25	和歌山500ひ8853
47	紀の川市	岸本健	144	204.59	29,457	66,150	55.47	和歌山500わ1800
48	和歌山市	宇治田栄蔵	150	199.64	29,946	66,150	54.73	和歌山500わ1795
49	西牟婁郡	立谷誠一	151	143.14	31,014	66,150	53.12	和歌山500わ2218
50	田辺市	大沢広太郎	155	206.23	31,964	66,150	51.68	和歌山500わ1870
51	西牟婁郡	池口公二	151	220	33,216	66,150	49.79	和歌山400わ0656
52	日高郡	富安民夫	161.7	27.5	4,447	7,350	39.50	和歌山58ぬ1460
53	日高郡	坂本登	160	42.8	6,848	7,350	6.83	和歌山500わ1137
54	日高郡	花田健吉	153	54.5	7,350	7,350	0	和歌山45ち281
	平均		131		16,646	55,261	69.25	

選挙区別，節約率ランキング

順位	選挙区	人数	平均節約率
1	岩出市	2	57.88
2	御坊市	2	55.21
3	西牟婁郡	4	50.75
4	東牟婁郡	3	48.26
5	紀の川市	4	47.99
6	伊都郡	1	47.46
7	有田郡	3	47.25
8	橋本市	5	44.98
9	和歌山市	17	42.61
10	田辺市	4	41.55
11	新宮市	2	40.82
12	有田市	1	38.00
13	日高郡	3	37.73
14	海南海草	3	24.28
		54	44.63

各選挙区の詳細は次頁以降に掲載（P 18～20）

選挙区別 4 経費計節約 率ランキング表

岩出市

	選挙区	候補者名	ポスター代		選挙力一借上費		運転手雇用費		燃料費		使途額計	限度額計	使途率 (%)	節約率 (%)
			使途額	限度額	使途額	限度額	使途額	限度額	使途額	限度額				
1	岩出市	山本茂博	292,600	739,746	4,200	15,300	12,500	12,500	1,728	7,350	311,028	774,896	40.14	59.86
2	岩出市	川口文章	325,052	739,746	4,200	15,300	12,500	12,500	0	7,350	341,752	774,896	44.10	55.90
		平均	308,826	739,746	4,200	15,300	12,500	12,500	864	7,350	326,390	774,896	42.12	57.88

御坊市

	選挙区	候補者名	ポスター代		選挙力一借上費		運転手雇用費		燃料費		使途額計	限度額計	使途率 (%)	節約率 (%)
			使途額	限度額	使途額	限度額	使途額	限度額	使途額	限度額				
1	御坊市	中村裕一	313,500	772,530	70,875	137,700	0	112,500	20,553	66,150	404,928	1,088,880	37.19	62.81
2	御坊市	河内麻希	300,000	772,530	137,700	137,700	112,500	112,500	20,302	66,150	570,502	1,088,880	52.39	47.61
		平均	306,750	772,530	104,288	137,700	56,250	112,500	20,428	66,150	487,715	1,088,880	44.79	55.21

西牟婁郡

	選挙区	候補者名	ポスター代		選挙力一借上費		運転手雇用費		燃料費		使途額計	限度額計	使途率 (%)	節約率 (%)
			使途額	限度額	使途額	限度額	使途額	限度額	使途額	限度額				
1	西牟婁郡	前川勝久	255,000	998,196	61,425	137,700	108,000	112,500	17,250	66,150	441,675	1,314,546	33.60	66.40
2	西牟婁郡	高田由一	490,992	998,196	61,425	137,700	100,000	112,500	3,024	66,150	655,441	1,314,546	49.86	50.14
3	西牟婁郡	立谷誠一	483,000	998,196	70,875	137,700	112,500	112,500	31,014	66,150	697,389	1,314,546	53.05	46.95
4	西牟婁郡	池口公二	588,000	998,196	61,425	137,700	112,500	112,500	33,216	66,150	795,141	1,314,546	60.49	39.51
		平均	454,248	998,196	63,788	137,700	108,250	112,500	21,126	66,150	647,412	1,314,546	49.25	50.75

東牟婁郡

	選挙区	候補者名	ポスター代		選挙力一借上費		運転手雇用費		燃料費		使途額計	限度額計	使途率 (%)	節約率 (%)
			使途額	限度額	使途額	限度額	使途額	限度額	使途額	限度額				
1	東牟婁郡	松原繁樹	313,500	1,111,040	70,875	137,700	112,500	112,500	12,970	66,150	509,845	1,427,390	35.72	64.28
2	東牟婁郡	前芝雅嗣	551,250	1,111,040	70,875	137,700	108,000	112,500	19,692	66,150	749,817	1,427,390	52.53	47.47
3	東牟婁郡	谷洋一	747,600	1,111,040	70,875	137,700	112,500	112,500	25,086	66,150	956,061	1,427,390	66.98	33.02
		平均	537,450	1,111,040	70,875	137,700	111,000	112,500	19,249	66,150	738,574	1,427,390	51.74	48.26

紀の川市

	選挙区	候補者名	ポスター代		選挙力一借上費		運転手雇用費		燃料費		使途額計	限度額計	使途率 (%)	節約率 (%)
			使途額	限度額	使途額	限度額	使途額	限度額	使途額	限度額				
1	紀の川市	服部一	204,750	889,840	90,000	137,700	72,000	112,500	14,885	66,150	381,635	1,206,190	31.64	68.36
2	紀の川市	岸本健	320,000	889,840	85,050	137,700	108,000	112,500	29,457	66,150	542,507	1,206,190	44.98	55.02
3	紀の川市	谷口和秀	580,000	889,840	70,875	137,700	112,500	112,500	19,003	66,150	782,378	1,206,190	64.86	35.14
4	紀の川市	山田正彦	600,600	889,840	70,875	137,700	112,500	112,500	19,078	66,150	803,053	1,206,190	66.58	33.42
		平均	426,338	889,840	79,200	137,700	101,250	112,500	20,606	66,150	627,393	1,206,190	52.01	47.99

伊都郡

	選挙区	候補者名	ポスター代		選挙力一借上費		運転手雇用費		燃料費		使途額計	限度額計	使途率 (%)	節約率 (%)
			使途額	限度額	使途額	限度額	使途額	限度額	使途額	限度額				
1	伊都郡	門三佐博	485,460	888,894	0	15,300	0	12,500	0	7,350	485,460	924,044	52.54	47.46

有田郡

	選挙区	候補者名	ポスター代		選挙力一借上費		運転手雇用費		燃料費		使途額計	限度額計	使途率 (%)	節約率 (%)
			使途額	限度額	使途額	限度額	使途額	限度額	使途額	限度額				
1	有田郡	松坂秀樹	399,000	1,037,104	0	137,700	112,500	112,500	28,938	66,150	540,438	1,353,454	39.93	60.07
2	有田郡	吉井和視	521,500	1,037,104	0	137,700	112,500	112,500	26,453	66,150	660,453	1,353,454	48.80	51.20
3	有田郡	横矢正明	754,320	1,037,104	61,425	137,700	112,500	112,500	12,803	66,150	941,048	1,353,454	69.53	30.47
		平均	558,273	1,037,104	20,475	137,700	112,500	112,500	22,731	66,150	713,980	1,353,454	52.75	47.25

橋本市

	選挙区	候補者名	ポスター代		選挙力一借上費		運転手雇用費		燃料費		使途額計	限度額計	使途率 (%)	節約率 (%)
			使途額	限度額	使途額	限度額	使途額	限度額	使途額	限度額				
1	橋本市	中谷和史	346,500	912,644	70,875	137,700	103,500	112,500	23,680	66,150	544,555	1,228,994	44.31	55.69
2	橋本市	岩田弘彦	456,000	912,644	70,875	137,700	112,500	112,500	14,489	66,150	653,864	1,228,994	53.20	46.80
3	橋本市	向井嘉久蔵	483,000	912,644	54,000	137,700	112,500	112,500	24,160	66,150	673,660	1,228,994	54.81	45.19
4	橋本市	平木哲朗	456,000	912,644	108,000	137,700	112,500	112,500	25,642	66,150	702,142	1,228,994	57.13	42.87
5	橋本市	瀧洋一	675,000	912,644	0	137,700	112,500	112,500	19,120	66,150	806,620	1,228,994	65.63	34.37
	平均		483,300	912,644	60,750	137,700	110,700	112,500	21,418	66,150	676,168	1,228,994	55.02	44.98

和歌山市

	選挙区	候補者名	ポスター代		選挙力一借上費		運転手雇用費		燃料費		使途額計	限度額計	使途率 (%)	節約率 (%)
			使途額	限度額	使途額	限度額	使途額	限度額	使途額	限度額				
1	和歌山市	高嶋洋子	317,520	1,120,960	51,030	137,700	112,500	112,500	10,640	66,150	491,690	1,437,310	34.21	65.79
2	和歌山市	片桐章浩	537,600	1,120,960	0	137,700	0	112,500	0	66,150	537,600	1,437,310	37.40	62.60
3	和歌山市	浦口高典	409,500	1,120,960	90,000	137,700	112,500	112,500	15,390	66,150	627,390	1,437,310	43.65	56.35
4	和歌山市	角田秀樹	537,075	1,120,960	70,875	137,700	0	112,500	19,924	66,150	627,874	1,437,310	43.68	56.32
5	和歌山市	長坂隆司	481,740	1,120,960	61,425	137,700	112,500	112,500	21,441	66,150	677,106	1,437,310	47.11	52.89
6	和歌山市	尾崎太郎	485,100	1,120,960	70,875	137,700	112,500	112,500	23,880	66,150	692,355	1,437,310	48.17	51.83
7	和歌山市	藤井健太郎	502,500	1,120,960	70,875	137,700	112,500	112,500	11,840	66,150	697,715	1,437,310	48.54	51.46
8	和歌山市	藤本眞利子	520,800	1,120,960	61,425	137,700	112,500	112,500	22,910	66,150	717,635	1,437,310	49.93	50.07
9	和歌山市	奥村規子	501,750	1,120,960	117,000	137,700	112,500	112,500	14,725	66,150	745,975	1,437,310	51.90	48.10
10	和歌山市	井出益弘	539,000	1,120,960	135,000	137,700	99,000	112,500	25,971	66,150	798,971	1,437,310	55.59	44.41
11	和歌山市	森礼子	584,000	1,120,960	137,700	137,700	112,500	112,500	28,208	66,150	862,408	1,437,310	60.00	40.00
12	和歌山市	山下大輔	898,800	1,120,960	61,425	137,700	0	112,500	0	66,150	960,225	1,437,310	66.81	33.19
13	和歌山市	中拓哉	924,420	1,120,960	61,425	137,700	0	112,500	17,940	66,150	1,003,785	1,437,310	69.84	30.16
14	和歌山市	多田純一	924,420	1,120,960	61,425	137,700	0	112,500	22,307	66,150	1,008,152	1,437,310	70.14	29.86
15	和歌山市	新島雄	904,000	1,120,960	94,500	137,700	112,500	112,500	27,461	66,150	1,138,461	1,437,310	79.21	20.79
16	和歌山市	宇治田栄蔵	966,000	1,120,960	85,050	137,700	112,500	112,500	29,946	66,150	1,193,496	1,437,310	83.04	16.96
17	和歌山市	山下直也	1,008,000	1,120,960	99,000	137,700	112,500	112,500	22,702	66,150	1,242,202	1,437,310	86.43	13.57
	平均		649,543	1,120,960	78,178	137,700	78,618	112,500	18,546	66,150	824,885	1,437,310	57.39	42.61

田辺市

	選挙区	候補者名	ポスター代		選挙力一借上費		運転手雇用費		燃料費		使途額計	限度額計	使途率 (%)	節約率 (%)
			使途額	限度額	使途額	限度額	使途額	限度額	使途額	限度額				
1	田辺市	谷口和樹	183,933	1,122,394	85,050	137,700	112,500	112,500	15,683	66,150	397,166	1,438,744	27.61	72.39
2	田辺市	鈴木太雄	529,200	1,122,394	85,050	137,700	112,500	112,500	12,363	66,150	739,113	1,438,744	51.37	48.63
3	田辺市	泉正徳	869,000	1,122,394	85,050	137,700	112,500	112,500	17,282	66,150	1,083,832	1,438,744	75.33	24.67
4	田辺市	大沢広太郎	914,250	1,122,394	85,050	137,700	112,500	112,500	31,964	66,150	1,143,764	1,438,744	79.50	20.50
	平均		624,096	1,122,394	85,050	137,700	112,500	112,500	19,323	66,150	840,969	1,438,744	58.45	41.55

新宮市

	選挙区	候補者名	ポスター代		選挙力一借上費		運転手雇用費		燃料費		使途額計	限度額計	使途率 (%)	節約率 (%)
			使途額	限度額	使途額	限度額	使途額	限度額	使途額	限度額				
1	新宮市	濱口太史	387,500	814,112	137,700	137,700	108,000	112,500	23,307	66,150	656,507	1,130,462	58.07	41.93
2	新宮市	須川倍行	495,000	814,112	56,700	137,700	112,500	112,500	17,250	66,150	681,450	1,130,462	60.28	39.72
	平均		441,250	814,112	97,200	137,700	110,250	112,500	20,279	66,150	668,979	1,130,462	59.18	40.82

有田市

	選挙区	候補者名	ポスター代		選挙力一借上費		運転手雇用費		燃料費		使途額計	限度額計	使途率 (%)	節約率 (%)
			使途額	限度額	使途額	限度額	使途額	限度額	使途額	限度額				
1	有田市	浅井修一郎	476,560	768,292	6,825	15,300	12,500	12,500	2,260	7,350	498,145	803,442	62.00	38.00

日高郡

	選挙区	候補者名	ポスター代		選挙力一借上費		運転手雇用費		燃料費		使途額計	限度額計	使途率 (%)	節約率 (%)
			使途額	限度額	使途額	限度額	使途額	限度額	使途額	限度額				
1	日高郡	富安民夫	610,500	1,122,336	9,450	15,300	12,500	12,500	4,447	7,350	636,897	1,157,486	55.02	44.98
2	日高郡	坂本登	607,500	1,122,336	15,300	15,300	12,000	12,500	6,848	7,350	641,648	1,157,486	55.43	44.57
3	日高郡	花田健吉	850,000	1,122,336	15,300	15,300	11,000	12,500	7,350	7,350	883,650	1,157,486	76.34	23.66
		平均	689,333	1,122,336	13,350	15,300	11,833	12,500	6,215	7,350	720,732	1,157,486	62.27	37.73

海南海草

	選挙区	候補者名	ポスター代		選挙力一借上費		運転手雇用費		燃料費		使途額計	限度額計	使途率 (%)	節約率 (%)
			使途額	限度額	使途額	限度額	使途額	限度額	使途額	限度額				
1	海南海草	尾崎要二	660,000	1,029,990	0	15,300	0	12,500	0	7,350	660,000	1,065,140	61.96	38.04
2	海南海草	雑賀光夫	730,800	1,029,990	14,000	15,300	0	12,500	0	7,350	744,800	1,065,140	69.93	30.07
3	海南海草	藤山将材	992,200	1,029,990	7,875	15,300	12,500	12,500	2,299	7,350	1,014,874	1,065,140	95.28	4.72
		平均	794,333	1,029,990	7,292	15,300	4,167	12,500	766	7,350	806,558	1,065,140	75.72	24.28

2007年県議選・4経費計節約ランキング一覧表

	選挙区	候補者名	ポスター代		選挙カー借上費		運転手雇用費		燃料費		使途額計	限度額計	使途率 (%)	節約率 (%)
			使途額	限度額	使途額	限度額	使途額	限度額	使途額	限度額				
1	紀の川市	服部一	235,000	889,840	80,000	137,700	0	112,500	13,018	66,150	328,018	1,206,190	27.19	72.81
2	和歌山市	中拓哉	390,288	1,120,960	0	137,700	0	112,500	18,718	66,150	409,006	1,437,310	28.46	71.54
3	御坊市	中村裕一	283,196	773,560	10,000	15,300	10,000	12,500	2,700	7,350	305,896	808,710	37.83	62.17
4	和歌山市	角田秀樹	431,520	1,120,960	135,000	137,700	0	112,500	10,387	66,150	576,907	1,437,310	40.14	59.86
5	紀の川市	飯田敬文	504,000	889,840	0	137,700	0	112,500	0	66,150	504,000	1,206,190	41.78	58.22
6	岩出市	山本茂博	251,370	739,746	37,800	137,700	108,000	112,500	48,521	66,150	445,691	1,056,096	42.20	57.80
7	岩出市	川口文章	279,300	739,746	66,150	137,700	112,500	112,500	16,964	66,150	474,914	1,056,096	44.97	55.03
8	岩出市	山本重信	338,000	739,746	42,525	137,700	112,500	112,500	9,880	66,150	502,905	1,056,096	47.62	52.38
9	有田郡	松坂秀樹	504,000	1,042,470	0	15,300	12,500	12,500	4,620	7,350	521,120	1,077,620	48.36	51.64
10	和歌山市	多田純一	533,076	1,120,960	137,700	137,700	0	112,500	31,940	66,150	702,716	1,437,310	48.89	51.11
11	和歌山市	浦口高典	462,000	1,120,960	137,700	137,700	112,500	112,500	17,451	66,150	729,651	1,437,310	50.77	49.23
12	和歌山市	江上柳助	579,080	1,120,960	135,975	137,700	0	112,500	20,556	66,150	735,611	1,437,310	51.18	48.82
13	新宮市	下川俊樹	403,200	819,524	15,300	15,300	12,500	12,500	7,350	7,350	438,350	854,674	51.29	48.71
14	和歌山市	井出益弘	473,000	1,120,960	135,000	137,700	103,500	112,500	30,710	66,150	742,210	1,437,310	51.64	48.36
15	橋本市	平木哲朗	455,100	910,200	15,300	15,300	12,500	12,500	5,676	7,350	488,576	945,350	51.68	48.32
16	東牟婁郡	中村紘一郎	756,000	1,094,400	0	137,700	0	112,500	22,317	66,150	778,317	1,410,750	55.17	44.83
17	西牟婁郡	高田由一	463,200	998,196	137,700	137,700	112,500	112,500	12,012	66,150	725,412	1,314,546	55.18	44.82
18	和歌山市	奥村規子	534,400	1,120,960	137,700	137,700	112,500	112,500	11,479	66,150	796,079	1,437,310	55.39	44.61
19	東牟婁郡	小原泰	544,425	1,094,400	135,000	137,700	105,300	112,500	0	66,150	784,725	1,410,750	55.62	44.38
20	和歌山市	藤井健太郎	534,400	1,120,960	137,700	137,700	112,500	112,500	15,014	66,150	799,614	1,437,310	55.63	44.37
21	和歌山市	片桐章浩	546,840	1,120,960	137,700	137,700	112,500	112,500	18,955	66,150	815,995	1,437,310	56.77	43.23
22	和歌山市	前岡正男	671,160	1,120,960	137,700	137,700	112,500	112,500	16,671	66,150	938,031	1,437,310	65.26	34.74
23	海南海草	尾崎要二	736,800	1,033,976	0	15,300	0	12,500	0	7,350	736,800	1,069,126	68.92	31.08
24	東牟婁郡	谷洋一	756,000	1,094,400	137,700	137,700	112,500	112,500	21,236	66,150	1,027,436	1,410,750	72.83	27.17
25	田辺市	野見山海	786,600	1,122,216	137,700	137,700	112,500	112,500	28,249	66,150	1,065,049	1,438,566	74.04	25.96
26	有田郡	吉井和視	800,000	1,042,470	0	15,300	12,500	12,500	3,642	7,350	816,142	1,077,620	75.74	24.26
27	西牟婁郡	玉置公良	998,196	998,196	137,700	137,700	0	112,500	0	66,150	1,135,896	1,314,546	86.41	13.59
28	東牟婁郡	前芝雅嗣	1,094,400	1,094,400	117,600	137,700	0	112,500	12,619	66,150	1,224,619	1,410,750	86.81	13.19
29	田辺市	泉正徳	1,122,216	1,122,216	0	137,700	112,500	112,500	16,445	66,150	1,251,161	1,438,566	86.97	13.03
30	日高郡	坂本登	1,020,000	1,122,770	15,300	15,300	12,000	12,500	4,325	7,350	1,051,625	1,157,920	90.82	9.18
31	海南海草	雑賀光夫	960,000	1,033,976	15,300	15,300	12,500	12,500	3,379	7,350	991,179	1,069,126	92.71	7.29
32	新宮市	須川倍行	760,000	819,524	15,300	15,300	12,500	12,500	5,600	7,350	793,400	854,674	92.83	7.17
33	紀の川市	山田正彦	850,080	889,840	137,700	137,700	112,500	112,500	26,098	66,150	1,126,378	1,206,190	93.38	6.62
34	和歌山市	藤本眞利子	1,070,400	1,120,960	137,700	137,700	112,500	112,500	28,214	66,150	1,348,814	1,437,310	93.84	6.16
35	岩出市	東幸司	739,746	739,746	137,700	137,700	112,500	112,500	14,423	66,150	1,004,369	1,056,096	95.10	4.90
36	伊都郡	門三佐博	888,300	891,684	0	15,300	0	12,500	0	7,350	888,300	926,834	95.84	4.16
37	西牟婁郡	町田亘	998,196	998,196	137,700	137,700	112,500	112,500	14,682	66,150	1,263,078	1,314,546	96.08	3.92
38	田辺市	原日出夫	1,122,216	1,122,216	137,700	137,700	112,500	112,500	11,185	66,150	1,383,601	1,438,566	96.18	3.82
39	和歌山市	長坂隆司	1,114,760	1,120,960	137,700	137,700	112,500	112,500	18,400	66,150	1,383,360	1,437,310	96.25	3.75
40	和歌山市	小川武	1,120,960	1,120,960	137,700	137,700	112,500	112,500	12,402	66,150	1,383,562	1,437,310	96.26	3.74
41	和歌山市	山下大輔	1,120,960	1,120,960	137,700	137,700	112,500	112,500	17,091	66,150	1,388,251	1,437,310	96.59	3.41
42	東牟婁郡	清水和子	1,094,400	1,094,400	137,700	137,700	112,500	112,500	19,812	66,150	1,364,412	1,410,750	96.72	3.28
43	和歌山市	山下直也	1,120,960	1,120,960	137,700	137,700	112,500	112,500	23,218	66,150	1,394,378	1,437,310	97.01	2.99
44	和歌山市	尾崎太郎	1,120,960	1,120,960	137,700	137,700	112,500	112,500	25,359	66,150	1,396,519	1,437,310	97.16	2.84
45	和歌山市	永井祐治	1,120,960	1,120,960	137,700	137,700	112,500	112,500	27,533	66,150	1,398,693	1,437,310	97.31	2.69
46	和歌山市	新島雄	1,120,960	1,120,960	137,700	137,700	112,500	112,500	30,559	66,150	1,401,719	1,437,310	97.52	2.48
47	日高郡	花田健吉	1,103,300	1,122,770	15,000	15,300	12,500	12,500	5,422	7,350	1,136,222	1,157,920	98.13	1.87
48	有田市	浅井修一郎	767,970	768,292	15,300	15,300	12,500	12,500	1,638	7,350	797,408	803,442	99.25	0.75
49	日高郡	富安民夫	1,122,770	1,122,770	15,300	15,300	12,500	12,500	3,274	7,350	1,153,844	1,157,920	99.65	0.35
50	伊都郡	平越孝哉	891,684	891,684	15,300	15,300	12,500	12,500	7,224	7,350	926,708	926,834	99.99	0.01
51	有田郡	松本貞次	1,042,470	1,042,470	15,300	15,300	12,500	12,500	7,317	7,350	1,077,587	1,077,620	100.00	0.00
51	和歌山市	宇治田栄蔵	1,120,960	1,120,960	137,700	137,700	112,500	112,500	66,150	66,150	1,437,310	1,437,310	100.00	0.00
51	海南海草	藤山将材	1,033,976	1,033,976	15,300	15,300	12,500	12,500	7,350	7,350	1,069,126	1,069,126	100.00	0.00
51	田辺市	大沢広太郎	1,122,216	1,122,216	137,700	137,700	112,500	112,500	66,150	66,150	1,438,566	1,438,566	100.00	0.00
51	紀の川市	岸本健	889,840	889,840	137,700	137,700	112,500	112,500	66,150	66,150	1,206,190	1,206,190	100.00	0.00
51	橋本市	向井嘉久蔵	910,200	910,200	15,300	15,300	12,500	12,500	7,350	7,350	945,350	945,350	100.00	0.00
	平均												75.60	24.40

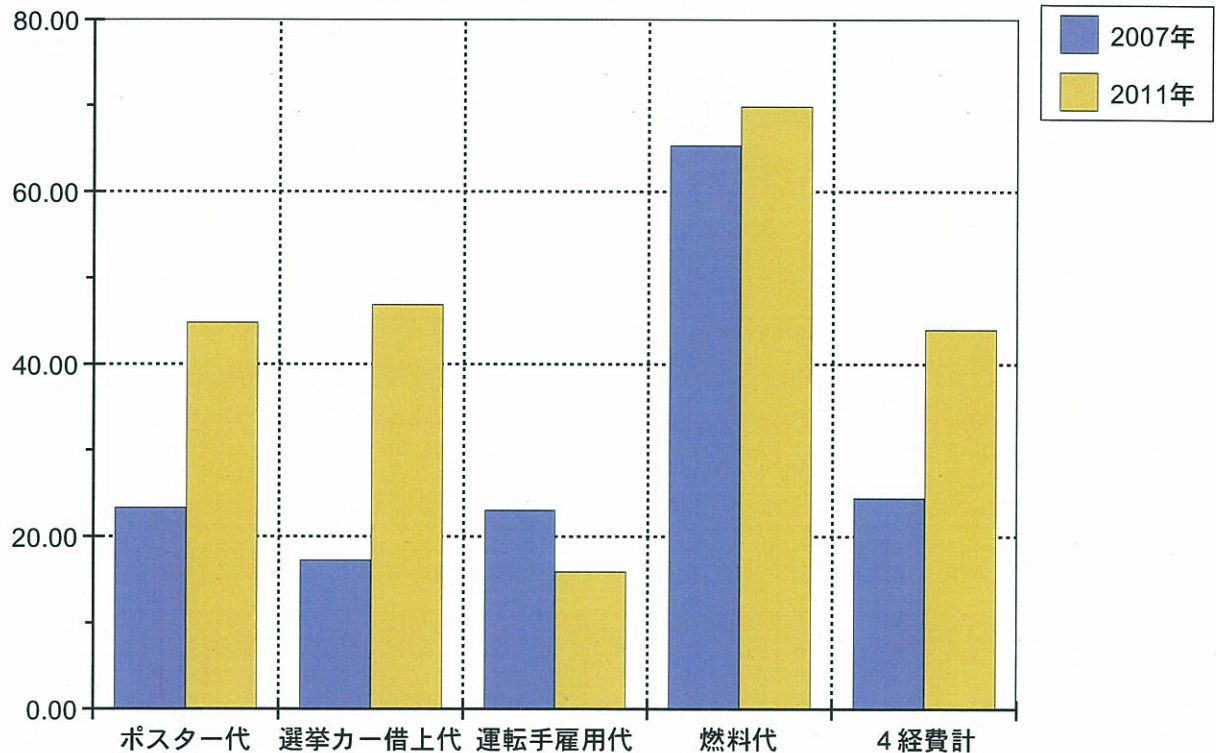
節 約 率 等 比 較 表

費 目	2007年		2011年		2007年	2011年	改善幅
	使途額総計	限度額総計	使途額総計	限度額総計	節約率	節約率	
ポスター代	43,816,011	57,154,352	30,291,292	54,872,632	23.34	44.80	21.46
選挙カー借上代	4,658,550	5,630,400	3,299,105	6,211,800	17.26	46.89	29.63
運転手雇用代	3,538,800	4,600,000	4,267,000	5,075,000	23.07	15.92	-7.15
燃料代	937,435	2,704,800	898,881	2,984,100	65.34	69.88	4.54
4経費計	52,950,796	70,089,552	38,756,278	69,143,532	24.45	43.95	19.50

節約率 4 年前との比較表

	2007年	2011年
ポスター代	23.34	44.80
選挙カー借上代	17.26	46.89
運転手雇用代	23.07	15.92
燃料代	65.34	69.88
4経費計	24.45	43.95

節約率 4 年前との比較グラフ



07年県議選 返還金一覧表

	返還者氏名	ポスター代	車賃借代	運転手代	燃料代	返還額計
1	坂本 登	1,020,000				1,020,000
2	岸本 健	585,340	137,700	112,500	66,150	901,690
3	向井 嘉久蔵	700,200	4,800			705,000
4	清水 和子	508,400				508,400
5	藤井 健太郎		107,325			107,325
6	奥村 規子		106,200			106,200
7	大沢 広太郎		40,050		66,150	106,200
8	山田 雅彦		81,000			81,000
9	片桐 章造		72,495			72,495
10	小川 武		64,200			64,200
11	永井 祐治		64,200			64,200
12	多田 純一		60,210			60,210
13	原 日出夫		59,200			59,200
14	長坂 隆司		55,800			55,800
15	新島 雄		54,540			54,540
16	前芝 雅嗣		35,700			35,700
17	谷 洋一		34,425			34,425
18	江上 柳助		33,219			33,219
19	雑賀 光夫		9,000			9,000
20	藤山 将材		8,895			8,895
21	富安 民夫		7,950			7,950
22	浅井 修一郎		6,488			6,488
	計	2,813,940	1,043,397	112,500	132,300	4,102,137